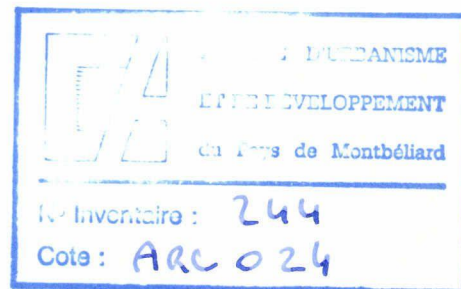
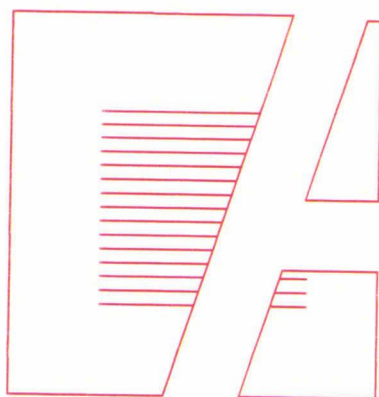


ETUDE CHROMATIQUE

BATIMENTS SAFC
A VOUJEAUCOURT
BATIMENTS A/B/C/D
- rue des Raincères



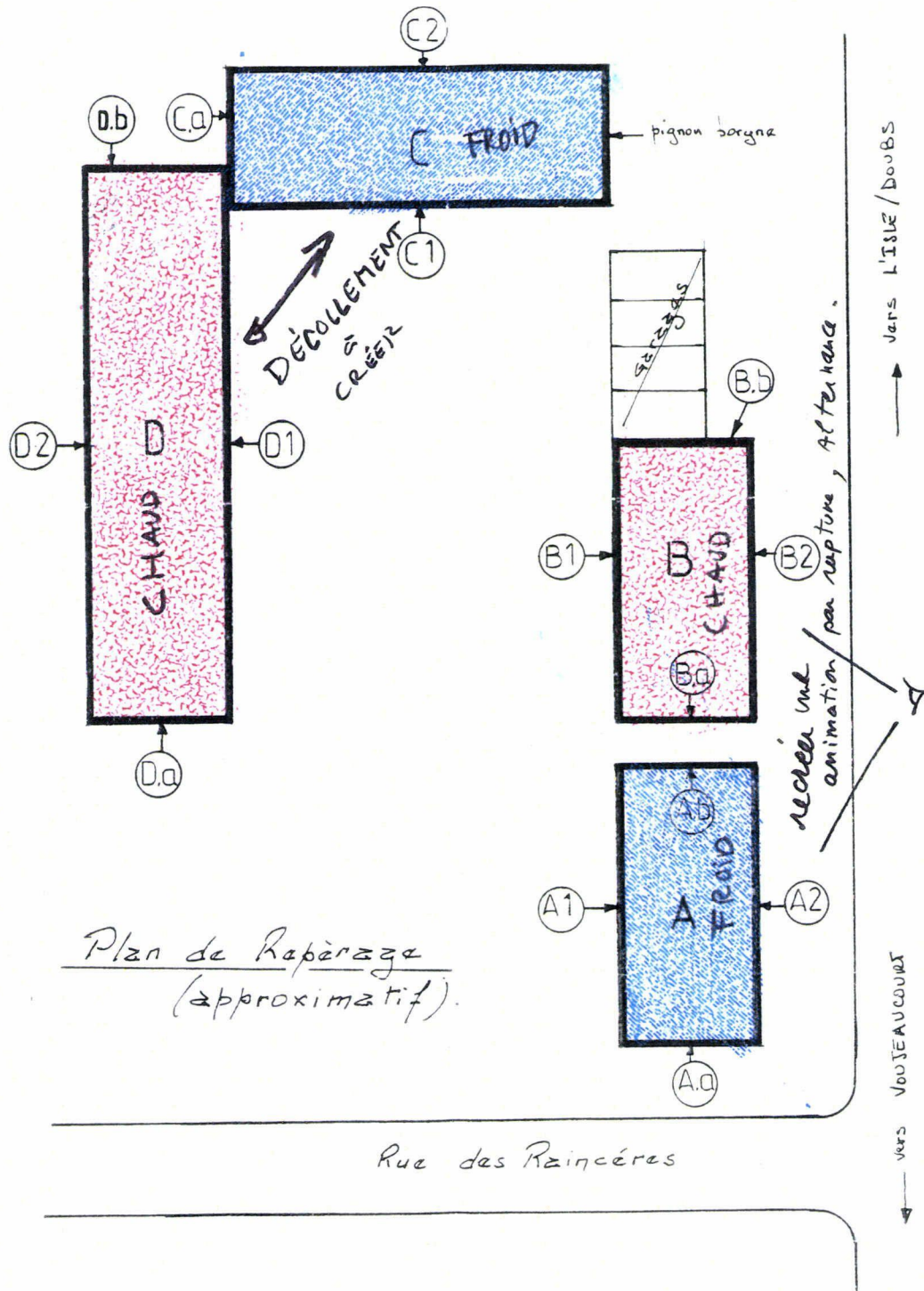
CONSTAT

- La succession de volumétries en saillies, ainsi que la disposition des bâtiments entre eux rend difficile la lecture des lieux.
- Depuis la Nationale ces bâtiments "bloquent le regard" on a l'impression d'une masse compacte.



DIAGNOSTIC

- On essaiera par le traitement coloré d'aider à la compréhension des lieux en rendant lisibles les différents bâtiments entre eux (jeu des contrastes chauds / froids).
- Leur complexité volumétrique donnera lieu à des jeux de valeurs différentes. Ainsi chaque avancée sera clairement repérable et significative de sa fonction.



PRECISIONS

Les positionnements des couleurs 1, 2, 3, 4, 5... sont identiques pour tous les bâtiments.
Seules les références changent.

BAT. A et C = Même référence sauf porte entrée

BAT. B et D = Même référence sauf porte entrée

Pour tous les BATIMENTS :

- Volets - Fenêtres = Blanc
- Garde-Corps - Balcons= Aluminium naturel



ETUDES DE COLORATION S.A.F.C :

Commune de VOUJEAUCOURT, Bâtiments A et C

Principe de coloration, repérage des zones concernées (voir croquis explicatif ci-joint).

Couleur n°1 : Acrotères volume de base + bâti en saillie + joue intérieur loggia sauf arête + voile séparation loggia en totalité (du haut en bas) arête comprise + filet en creux sur pignons réf. couleur n°1 = F 33 N

Couleur n°2 : Fond de loggia + plafond et nez de dalle balcons + joues des loggias + plafond des entrées + plafond et fond entourant garage si celui-ci se trouve sous une loggia.
Référence couleur n°2 : F 19 S

Couleur n°3 : Fond de mur bâtiment de base et fond de mur des faces avant des saillies
Référence couleur n°3 = F 51 N

Couleur n° 4 : Voile extérieur des côtés des parties en saillie du bâtiment et poteaux séparant garage + certaines "parties hautes" du soubassement.
Réf couleur n°4 = F 05 V

Couleur n° 5 : Soubassement (suivant dessin) + petit linteau allèges fenêtres + portes garages + pignons en totalité y compris arêtes.
Référence couleur n°5 = F 58 N

Toutes les arêtes de mur seront traitées de cette couleur de bas en haut (passe devant l'accrotère)

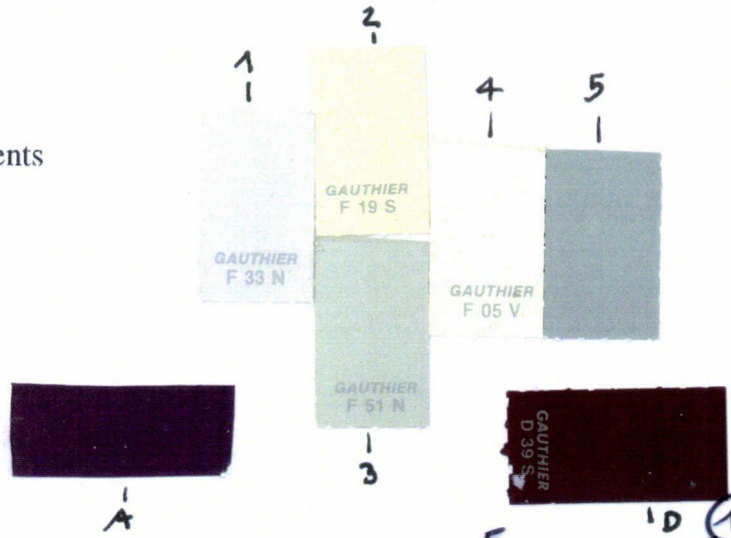
Porte entrée : BAT. A = Réf D10 S
BAT. C = Réf : D 39S

BATIMENTS A et C :

Réf identiques pour ces 2 bâtiments

- Réf couleur n° 1 = F 33 N
- n° 2 = F 19 S
- n° 3 = F 51 N
- n° 4 = F 05 V
- n° 5 = F 58 N

Portes entrées A = D 10 S
 Portes entrées C = D 39 S



BATIMENT C
Entrée vue C1



BATIMENT D
Vue D1/C1



ETUDES DE COLORATION S.A.F.C :

Commune de VOUEAUCOURT, Bâtiments B et D

Principe de coloration, repérage des zones concernées (voir croquis explicatif ci-joint).

Reprise de définition de la page n°4

Changements de références :

Couleur n°1 reste identique = F 33 N

Couleur n°2 = G E 08

Couleur n° 3 = F 34 F

Couleur n°4 = F 19 S

Couleur n°5 = F 38 F

Porte BAT. B = D 35 S

Porte BAT. D = D 47 S

BATIMENTS B et D

Références identiques pour ces 2 bâtiments

Références couleur :

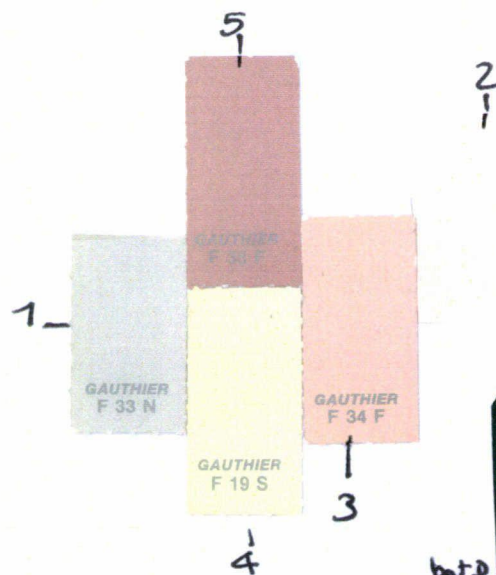
- Couleur n°1 = F 33 N
- Couleur n°2 = G E0 8
- Couleur n°3 = F 34 F
- Couleur n°4 = F 19 S
- Couleur n°5 = F 38 F

Porte B = D 35 S
Porte D = D 47 S

bat. B



bat. D



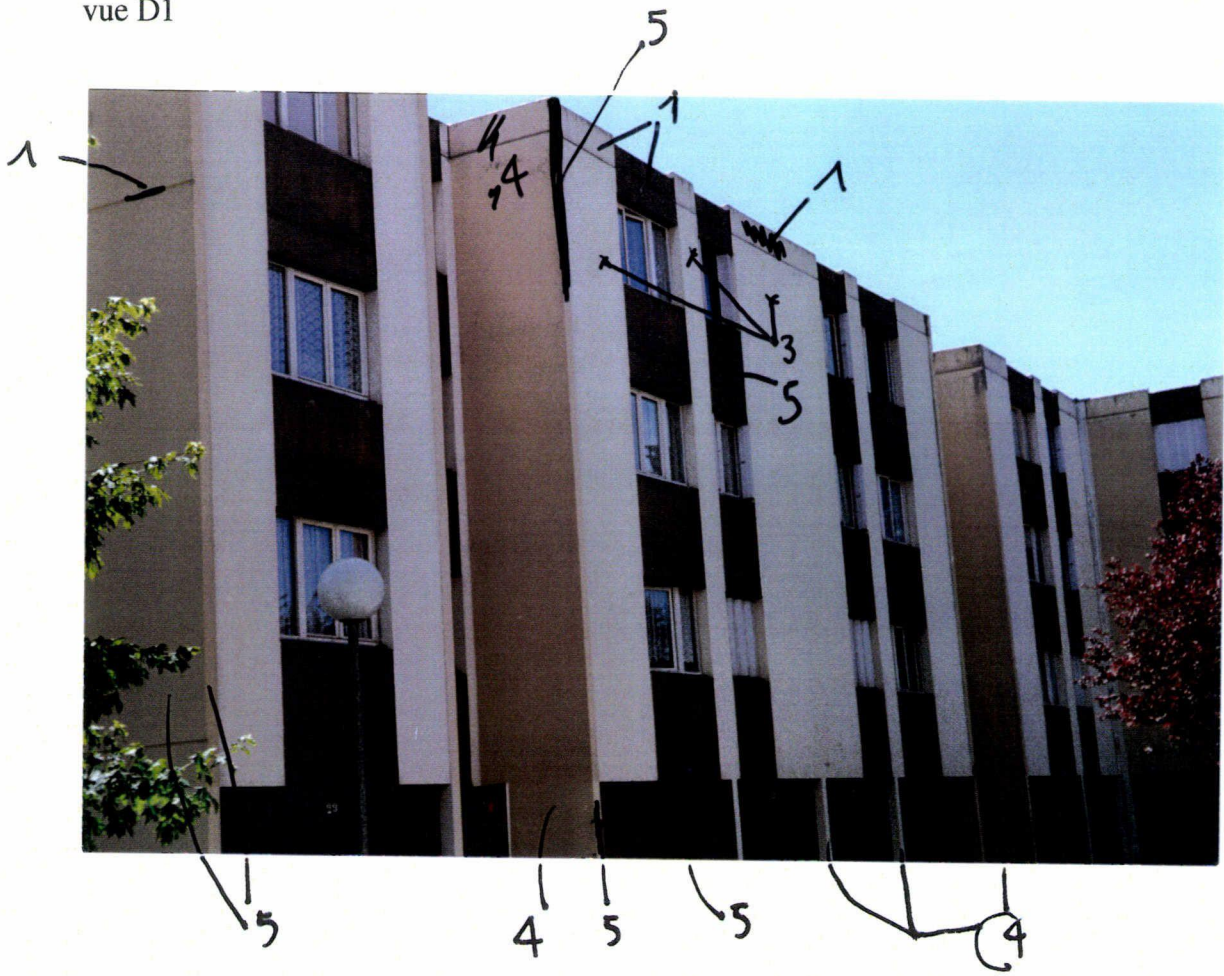
BAT : B
Vue B1



BAT : D
vue D2

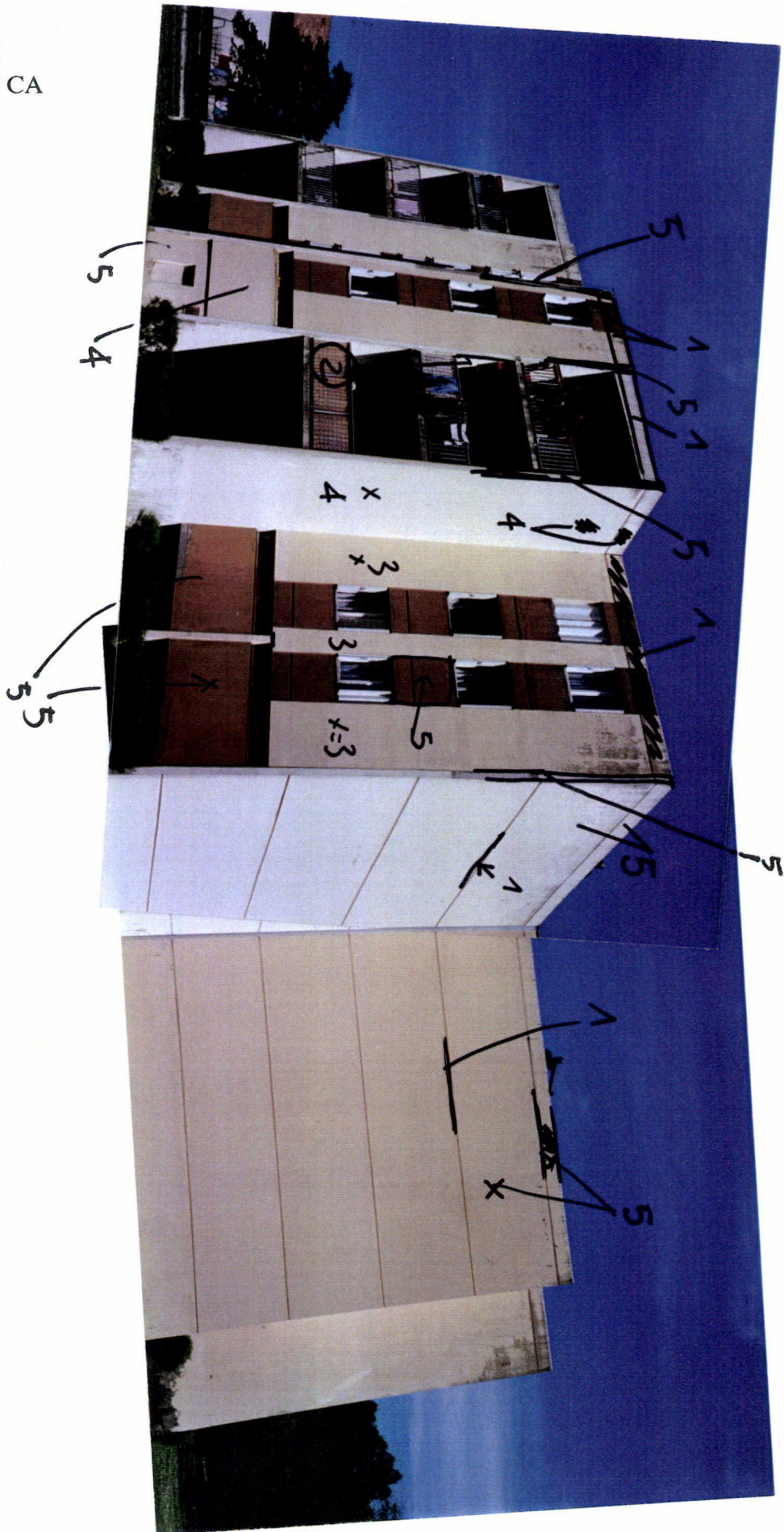


BAT D =
vue D1



Référence et positionnement valable pour BAT. A (vue A2)

- BAT C
vue C2 / CA



BAT D
vue D b