

# ETUDE CHROMATIQUE

---

BATIMENTS SAFC

A VALENTIGNEY

Quartier des Buis  
Bâtiment TOUR  
- 1 rue Proud'hon



## ETUDES DE COLORATION S.A.F.C :

### **Commune de VALENTIGNEY, "TOUR"**

Principe de coloration, repérage des zones concernées (voir croquis explicatif ci-joint).

#### - façade entrée principale

huisseries : celles correspondantes aux locaux

SAFC seront traitées en rouge

SAFC - en conséquence la porte d'entrée sera rouge

Les autres seront blanches.

Les volets seront blancs.

#### - Loggias au-dessus de l'entrée :

Couleur A : fond des loggias + cadre métal des joues séparatives + fond de l'entrée au-dessus du carrelage.

Référence pour Bâtiment TOUR : couleur A = blanc F 545

Couleur B : plafond, nez de dalles et nez de joues séparatives (voir calepinage ci-joint) et parties verticales "séchoirs".

Référence pour Bâtiment TOUR : couleur B = F 33 N

Couleur C : Allèges des balcons = F 34 N (= allège sur fenêtres si refaites).

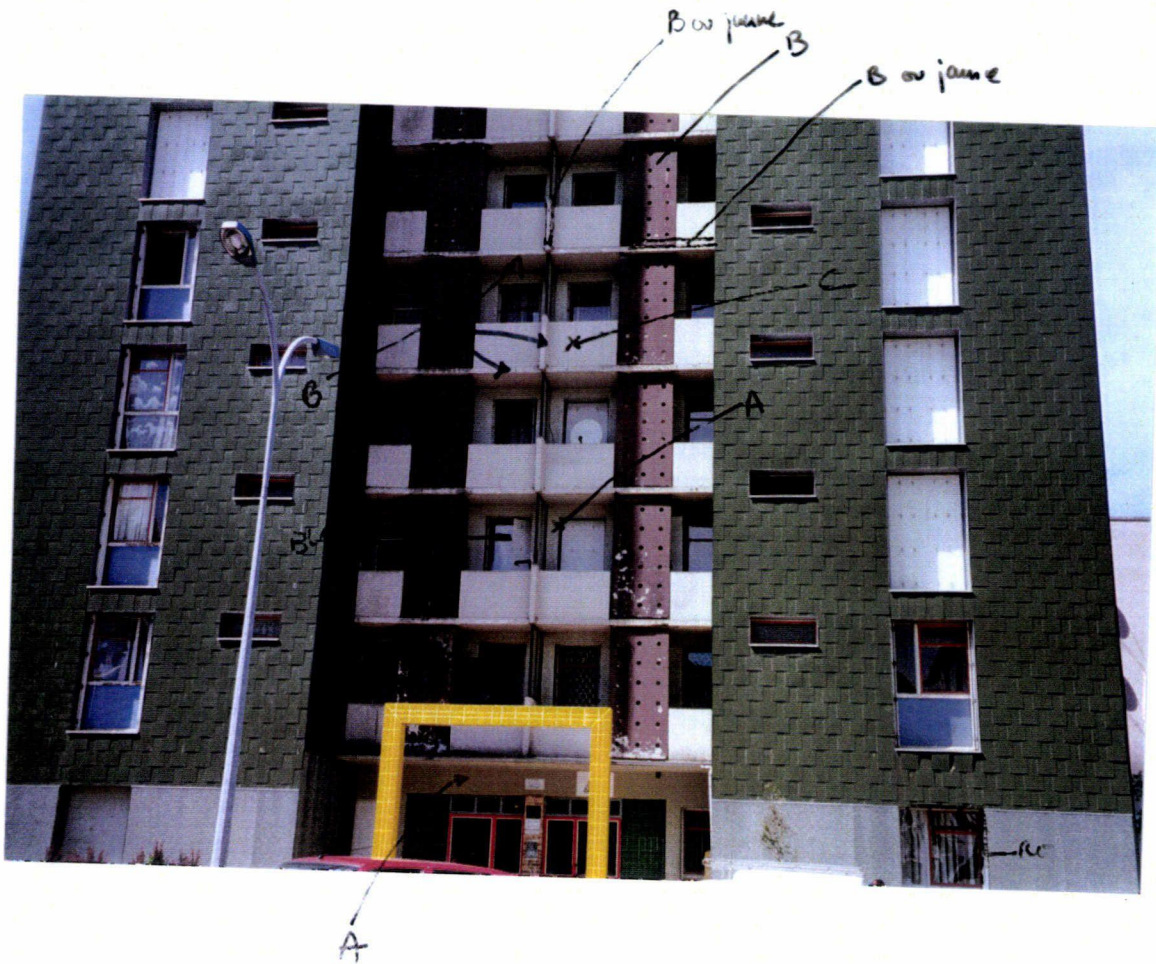
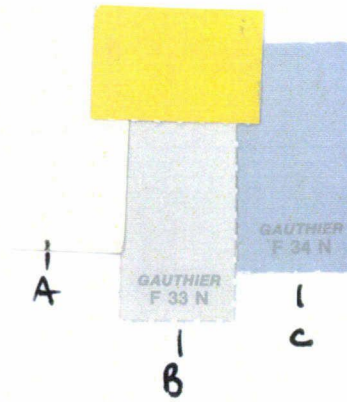
Couleur D : nez de dalles et nez des joues de séparation selon calepinage.

Référence : Bâtiment TOUR : couleur D : même jaune que le portique en carrelage

(Nuancier Gauthier).

Références couleur

- A = F 545
- B = F 33 N
- C = F 34 N
- D = jaune



- CALEPINAGE

nez de dalles et nez de séparation entre loggias

Référence : même jaune que le portique ou F 33 N



Simulation à titre d'exemple : le calepinage précis sera élaboré sur une élévation.

## ETUDES DE COLORATION S.A.F.C :

### **Commune de VALENTIGNEY, "TOUR"**

Principe de coloration, repérage des zones concernées (voir croquis explicatif ci-joint).

#### Façades grandes loggias :

Huissieries : celles correspondantes aux locaux SAFC seront rouges.  
Les autres seront blanches - Les volets seront blancs.

- Couleur A : fond de loggias

Référence : couleur A : blanc F 545.

- Couleur B : plafond, nez de dalles et voile béton de séparation, joues et arêtes comprises.  
Référence : couleur B : F 33 N.

- Couleur C : voile séparatif en saillie en totalité sauf arête.

Référence : couleur C : F 34 N.

- Couleur D : arête de ce voile béton en saillie.

Référence : "jaune du porche de l'entrée"

#### Façade Nord :

Huissieries : celles correspondant aux locaux SAFC seront rouges.  
Les autres seront blanches - Les volets seront blancs.

- Couleur A : fond de loggia

Référence A : blanc F 545

- Couleur B : Structures horizontales et plafond

Référence B : F 33 N

- Couleur C : colonne centrale

Référence C : F 34 N

Au cas où les allèges "glasal" des fenêtres seraient repeintes, elles pourraient pour 1 des côtés être traitées en couleur C et pour l'autre en jaune.

- Grandes loggias

Références couleur

A = F 545

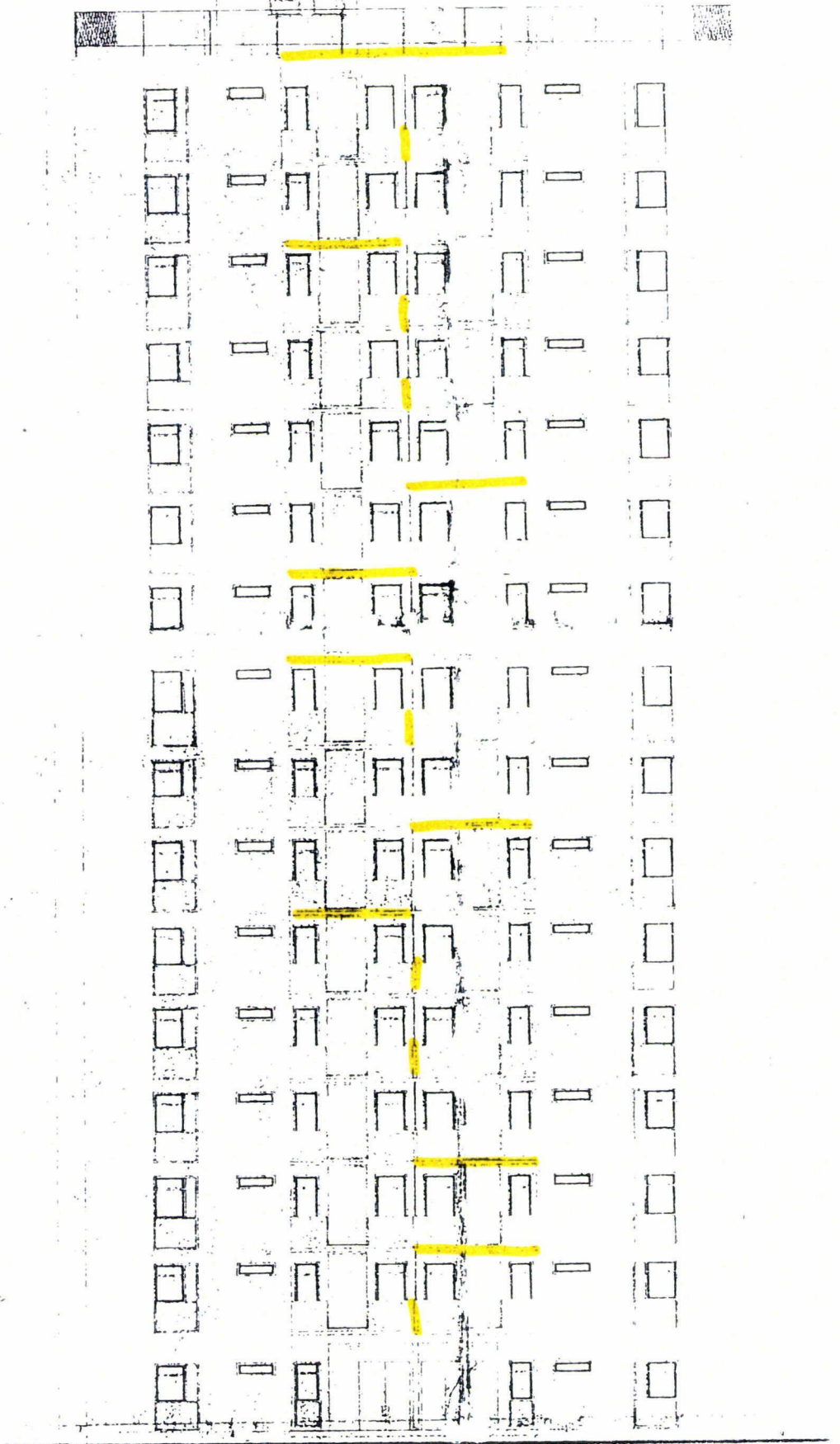
B = F 33 N

C = F 34 N

D = jaune



- Calepinage sur élévation



Façade Nord.

- Couleur A : F 545

- Couleur B : F 33 N

- Couleur C : F 34 N

