

# Castille et Léon

## Valladolid

### Parc Technologique de Boecillo

Avril 2002

Voyage d'étude



## Sommaire



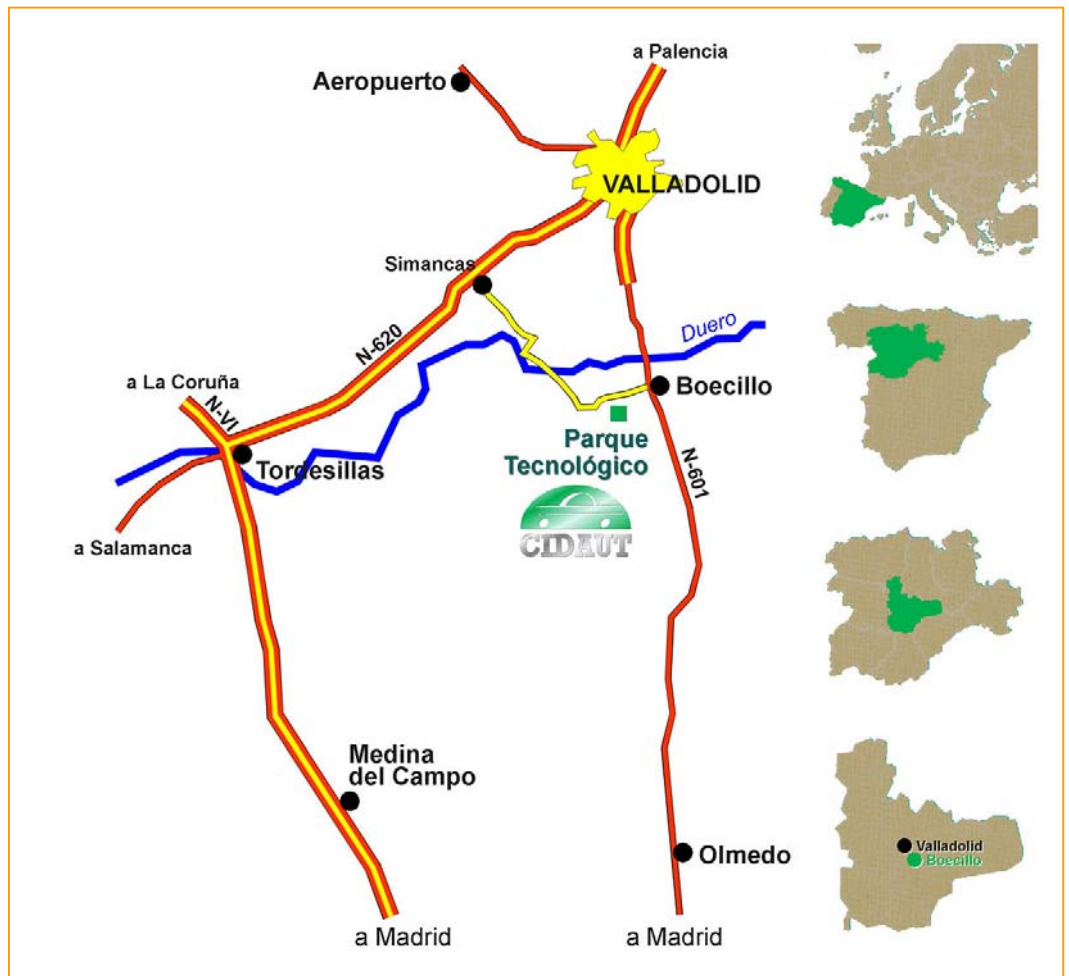
1. Histoire – Géographie - Economie .....	4
2. L'industrie .....	7
3. Le Parc Technologique de Boecillo .....	10
4. Un centre de transfert de technologies : le CIDAUT .....	12
5. L'Agence de Développement Economique (ADE) de Castille et Léon .....	15
6. Les Centres de Recherche de l'Université de Valladolid .....	16
7. Tourisme – Culture – Gastronomie .....	17



*Quelques mots de vocabulaire...*

*Adresses utiles*

## PLAN D'ACCES



## 1. Histoire – Géographie - Economie

La Vieille-Castille forma un comté qui fit d'abord partie du royaume de Léon et devint un Etat pratiquement indépendant vers 951. Celui-ci fut d'abord âprement défendu contre les Maures, notamment par le système fortifié des *castellas* d'où la Castille tire son nom. Annexée au royaume de DomSanche III, qui la donna à son fils Ferdinand 1<sup>er</sup>, elle prit alors le nom de royaume de Castille.

Les rois de Castille étendirent peu à peu leurs possessions en repoussant les Maures. Le mariage d'Isabelle de Castille et de Ferdinand d'Aragon (1469) mit fin à des siècles de troubles en réalisant l'union des deux royaumes. Mais c'est leur petit fils, l'empereur Charles Quint, qui acheva l'union de l'Espagne. La Castille connut un grand essor économique jusqu'au XVIIIe siècle. Le Léon a reçu un statut d'autonomie le 25 février 1983.



### Les deux Castille

L'immense Castille, constituée essentiellement par le vaste plateau de la Meseta centrale, doit son nom à ses très nombreux châteaux (*castillos*). Elle regroupe actuellement outre la province de Madrid, les régions de « Castilla y León » et de « Castilla la Mancha ».

Cette communauté autonome du centre-nord de l'Espagne regroupe les provinces **d'Avila, Burgos, Léon, Palencia, Salamanque, Ségovie, Soria, Valladolid et Zamora.**

### Altitude

690 m

### Capitale

Valladolid : **2 620 800** habitants

### Géographie physique

De hautes terres couvertes de sédiments tertiaires sont entaillées par le Duero et ses affluents, dont les vallées profondes séparent de vastes plateaux steppiques (*paramos*). La région est soumise à un climat continental rude, qui affecte les reliefs, à d'importants écarts thermiques (amplitude moyenne de 19 à 20° C, avec des hivers souvent très froids et des étés très chauds) et à la sécheresse (précipitations inférieures à 600 mm en moyenne, tombant à 300 – 350 mm dans la Meseta septentrionale).

## **Population**

Le peuplement, inégal dans toute l'Espagne, met en valeur les provinces périphériques et laisse entrevoir une forte opposition entre les moitiés nord et sud du pays.

Alors que la moyenne nationale s'élève à 79,1h/km<sup>2</sup>, elle s'approche des 28h / km<sup>2</sup> dans la Castille-Leon, confirmant ainsi l'ampleur des inégalités entre l'Espagne intérieure et l'Espagne périphérique.

Superficie : **94 193 km<sup>2</sup>**

Population active : 982.100

Population urbaine : 52,9 %(1991)

Population rurale : 47,1 % (1991)

Population active : 969 020 (EPA 1997)

Ventilation sectorielle de l'emploi :

Industrie : 28,6 %

Services : 57,6 %

Agriculture : 13,8 %

Taux de chômage : 19,75 %

## **Les Communautés Autonomes**

Dès la disparition du régime franquiste centralisateur (1939- 1975), avant même le rétablissement d'une véritable régime démocratique, se font sentir au Pays Basque et en Catalogne des revendications nationalistes qui éclatent d'autant plus durement qu'elles ont été réprimées pendant 36 ans de dictature.

Soucieuse de respecter cette volonté autonomiste héritée de plusieurs siècles d'histoire, de culture et de traditions, la Constitution de 1978 prévoit une nouvelle organisation des structures politiques et administratives de l'Etat : tout en posant le principe de l'unité indissoluble de la nation, elle « reconnaît et garantit le droit à l'autonomie des nationalités et des régions » la composant.

Le processus de mise en place des Communautés Autonomes fut rapide : entre 1978 et 1983 furent créés dix sept « Etats » dans l'Etat, disposant chacun d'un gouvernement autonome ou d'un conseil exécutif, d'une assemblée régionale élue au suffrage universel et d'une administration calquée sur le modèle de l'administration centrale. L'Etat reste le seul maître en ce qui concerne la politique de la Défense, les Relations Extérieures et la politique économique nationale ;

Cette évolution institutionnelle, qui s'est effectuée en moins de 10 ans, confère à l'Espagne une organisation originale située entre l'Etat fédéral et l'Etat régional ; sa mise en place s'effectue par le transfert des compétences et d'une partie des budgets.

## **Economie**

La culture des céréales , associée à celles de la vigne et des légumineuses, occupe de grands espaces (Tierra de Campos). Les cultures fruitières et maraîchères sont les spécialités des secteurs irrigués, grâce aux canaux de Castille, de l'Esla et de Campos.

L'élevage ovin extensif est une caractéristique des plateaux. La région de Soria, sableuse, est plantée de pins ; on trouve de belles pinèdes près de Duero. Le régime de la petite propriété domine le système agraire.

Le sous-sol comprend de la houille à Palencia (25% de la production du pays), du fer et du zinc près de Santander.

L'industrie prospère à Santander (sidérurgie, constructions navales et électriques, raffinerie de pétrole, industries chimiques et textiles, ciment, papier, alimentation), Miranda del Ebro (constructions mécaniques, industries chimiques, textiles et du bois).

Les perspectives de développement de la région sont liées à l'existence de ressources naturelles, au degré élevé de qualification de la main-d'œuvre, au taux d'épargne supérieur à la moyenne nationale, au volume considérable de la production énergétique et à un potentiel touristique non négligeable.

## 2. L'industrie

Le PIB par habitant reste inférieur à la moyenne espagnole et s'élevait en 1999 à **10 371 euros**.

Le PIB régional de 33,5 milliards d'euros est réparti sectoriellement de la façon suivante :

Industrie : 19 %

Agriculture : 11 %

Construction : 11 %

Services : 59 %

### Le secteur des équipements et composants pour l'automobile en Espagne

Bien que dépourvue de constructeurs espagnols, l'Espagne est aujourd'hui dotée d'un appareil industriel qui lui permet d'être le troisième constructeur européen automobile (derrière l'Allemagne et la France) et le cinquième mondial. L'ensemble du secteur automobile espagnol représente environ 6,7% du PIB (Mds FF) en 1999, plus de 25% du total des exportations du pays et occupe près de 650.000 personnes (dont 75.000 employés directement par les constructeurs et près de 240.000 par les équipementiers.



### Les 12 marques implantées sur le territoire espagnol :

**Seat, Volkswagen, Fasa-Renault, Peugeot, Citroën, Ford, Opel, Nissan, Santana, Renault Véhicules Industriels, Iveco-Pegaso et Mercedes-Benz** ont favorisé le développement de l'industrie auxiliaire et la constitution d'un important réseau d'équipementiers et de sous-traitants.

Avec plus de **850 entreprises** ayant réalisé en 1999 un chiffre d'affaires d'environ 143,4 Mds FF, soit une croissance de +9,2% par rapport à 1998, l'Espagne est aujourd'hui le **troisième équipementier** automobile européen.

## 2.1 Le secteur de l'automobile en Castille et Léon

Secteur clé de l'économie régionale, il concentre **77,3 %** des exportations régionales, avec en volume : **952 794 millions de pesetas** (5,7 millions euros) en 1999.

Le nombre d'employés a augmenté de 4,3 % depuis 1988.

Il emploie actuellement plus de **27 000 salariés**, soit **19 % de l'emploi industriel** régional et 3,2 % du total pour la Castille et Léon.

Enfin, il occupe la troisième place après l'industrie agroalimentaire et le secteur énergétique, en ce qui concerne l'apport à la valeur ajoutée brute industrielle de la région (15,5%) et représente 7,2 % de la production brute.

Avec un total de **160 entreprises** dans la région, ce secteur a pour trait caractéristique la concentration.

**FASA Renault** regroupe à lui seul, **5000 salariés** avec trois chaînes de production en Castille et Léon – 2 à Valladolid et une autre à Palencia, alors que **Iveco PEGASO** et **NISSAN** emploient entre 500 et 1000 salariés.

La production de véhicules a augmenté de **11,5 %** en 1999, avec **573 382 automobiles**, soit 21 % de la production nationale, pour une valeur de 5 135 444 euros.

Ces chiffres démontrent l'importance du secteur et prouvent **la dépendance de la région vis à vis du secteur de l'automobile**.

## 2.2 Le secteur de la technologie

Dans un contexte de croissances économique soutenu, autour des 4 % annuels, ce secteur doit profiter de cette conjoncture pour se lancer dans le domaine des nouvelles technologies, dans le but, d'attirer le plus grand nombre d'entreprises.

**Le Parc Technologique de Boecillo** (PTB), est une exemple de développement de la politique régionales, qui regroupe **63 entreprises** et centres technologiques.

**L'aide publique** est passée de **300 506 euros** en 1995, à **7,8 millions** d'euros pour l'exercice 1999.

Comme résultat de ce travail de promotion, Castille et Léon possède pour encourager un ensemble d'instruments adéquats pour encourager l'activité technologique et innovatrice des entreprises régionales :

- **Le Réseau de centres technologiques**
- **Le Plan technologique régional**
- **Le Parc technologique de Castille et Léon**
- **Le Parc scientifique de Léon.**



Inscrit dans le cadre des actions de la Commission européenne de soutien au développement régional et à l'innovation d'entreprise, Castille et Léon fait partie d'un groupe de **8 régions européennes pilotes** sélectionnées pour mettre en marche cette nouvelle action communautaire.

C'est la première région espagnole a avoir élaboré **un plan technologique régional**.

**Objectifs** fondamentaux de ce plan :

- Identifier les secteurs et les technologies stratégiques en Castille et Léon
- Définir les stratégies pour son développement
- Déterminer les actions précises pour accomplir les objectifs
- Estimer les ressources financières
- Etablir les mécanismes de suivi de la stratégie et d'évaluation des résultats
- Etablir les mécanismes de consensus entre les agents socio-économiques.

Castille et Léon a été choisie comme région pilote espagnole en raison de son importante capacité technologique régionale, ce qui la place en tête des régions espagnoles **Objectif 1**.

### 3. Le Parc Technologique de Boecillo



En 1988, le gouvernement régional décide de mettre en place un Institut de Développement Industriel et Technologique, avec pour objectifs de :

- Diversifier et moderniser le tissu industriel
- Promouvoir l'innovation technologique dans la région
- Renforcer la collaboration entreprises-universités
- Attirer les investisseurs dans les domaines à fort contenu technologique

L'infrastructure mise à disposition des entreprises pour cela est constituée :

- D'un réseau de parcs technologiques (le premier est celui de Boecillo) avec l'appui de 7 universités régionales
- D'un ensemble de 7 centres de transfert de technologie, le premier, axé au départ sur l'automobile, est le CIDAUT de Valladolid.

Situé à 12 km de Valladolid, le site propose des services tels que :

- Salle de réunion et de conférence
- Réseau intégré de services digitaux
- Câble TV
- Fibre optique
- Réseau gaz et eau
- Terrains industriels commerciaux à louer (spécifique au droit espagnol)
- Agence chargée de la recherche de partenaires
- Services annexes : restaurants, services médicaux, banques et services postaux, commerces, crèches et nurseries.

En 1999, **60 entreprises**

**2500** personnes

Superficie : **450000 m<sup>2</sup>**

Directeur : **Gerardo Aryennes Tejerina**

Officiellement inauguré le **7 avril 1992**

1992 – 1995 : développement de 5 centres technologiques :



- **CIDAUT : Centre de Recherche et Développement en Automotricité**
- **CTL : Centre de Technologie Laser**
- **CADE : Centre Economie et Diversification Energétique**
- **CARTIF : Centre Automatisme, Robotique, Technologies de l'information**
- **CEDETEL : Centre pour le Développement des Télécommunications**

Les principaux secteurs d'activité représentés sont les télécommunications, l'automobile, la chimie et pharmacie, l'électronique.

Quels sont les facteurs de succès de l'expérience de la région de Castille et Léon ,

- L'implication du gouvernement régional
- La définition d'objectifs de moyen et long terme, soutenus par une stratégie cohérente
- Une forte collaboration entreprises-universités
- L'adaptation des besoins d'investissements aux différents projets
- Une infrastructure adaptée
- Des services de détection des affaires et opportunités de partenariat
- La participation régulière à des forums technologiques et scientifiques.



#### 4. Un centre de transfert de technologies : le CIDAUT

Dans le cadre de ce projet global de développement et de diversification économique, le gouvernement régional de Castille et Léon, au travers de l'ADE a mis en place un ensemble d'infrastructure de R&D à disposition du tissu industriel : exemple le CIDAUT

Date de création : **février 1993**

##### Caractéristiques :

- Les équipements sont situés dans le parc technologique de Boecillo, occupant à l'heure actuelle 3 bâtiments
- Une surface totale de **5500 m<sup>2</sup>**
- Investissement R&D 15 M d'euros
- **125** personnes, majoritairement des ingénieurs dont une centaine de chercheurs licenciés, vingt cinq docteurs investigateurs.

##### Une stratégie d'investissement avec des objectifs d'autofinancement

Dans le projet CIDAUT on a investi un total de **mille quatre cent millions** de pesetas, en provenance principalement des :

- Fonds régionaux -ADE
- Fonds nationaux MINER
- Fonds européens FEDER
- **Quatre cent millions de pesetas** ont été destinés au bâtiment et aux installations de base. Le reste a été investi en équipement, structure d'essai et calcul.

Actuellement les contributions des partenaires et les recettes produites par les clients dans les domaines étatiques et internationaux, ont permis de consolider les lignes de travail, en les rendant opérationnelles et autofinancables.

**350 projets de recherche** en sept années, liés au développement des nouveaux matériaux, l'optimisation des prestations des moteurs, nouveaux combustibles, dynamique de véhicules, acoustique et vibrations.

L'objectif du CIDAUT est de permettre aux entreprises d'être toujours en phase avec les attentes du marché, en jouant le rôle d'externalisation de fonctions, qui vont de la conception et du design de nouveaux produits jusqu'à leur pré-industrialisation.

En retour, les collectivités territoriales impliquées dans le processus y trouvent leur intérêt dans l'assurance d'une diversification et d'une pérennisation de leur tissu industriel.

## Un équipement d'avant-garde en Europe



Le CIDAUT, pour effectuer ses recherches dispose d'une catapulte d'impact dotée d'une piste d'accélération de 80 mètres de longueur, dans laquelle on peut atteindre une vitesse maximale de 80 km/h, dont le principal objectif est l'analyse du comportement face à l'impact du véhicule. Par ailleurs, le centre est également équipé de chambres vidéo numériques de haute vitesse et système d'acquisition de données embarquées.



Entre 15 et 20 « crash-tests » par an.



En collaboration avec d'autres centres européens, le CIDAUT travaille à l'élaboration d'une future réglementation concernant la haute vitesse et effectue des essais d'homologation de véhicules conformément aux nouvelles normes d'impact.



## Reconstructor

Le CIDAUT, à la demande du Centre d'Expérimentation et Sécurité relative à la voie publique a développé un outil informatique de simulation d'accidents de la route.

Mis à la disposition de certains commissariat de police.



## La collaboration avec des organismes de développement industriel

Le CIDAUT depuis ses origines maintient une stratégie de collaboration avec les organismes les plus impliqués dans le développement industriel.

Dans le cadre régional par le biais de l'Agence de Développement de l'Assemblée de Castille et Léon dans le niveau étatique avec le Ministre de l'Industrie et de l'Energie et à l'échelle internationale avec des Programmes Européens

## Les partenaires du CIDAUT

### Compagnies du secteur de l'Automotricité

GROUPE ANTOLIN

ATEPSA

CROPUSA

FASA

IBÉRIENNE DE SIÈGES

LINGOTS SPÉCIAUX

MICHELIN

MATIÈRES PLASTIQUES DÚREX

### Entreprises impliquées dans le développement de la région

La Caisse DUERO

La Caisse d'Espagne

IBERDROLA

### Administrations

Mairie de Boecillo

Parc Technologique de Boecillo

### Université de Valladolid

## 5. L'Agence de Développement Economique (ADE) de Castille et Léon

L'Agence de Développement Economique de Castille et Léon (ADE) est un organisme créé pour promouvoir le développement de l'activité économique et le système productif en Castille et Léon.

### Appui et assistance auprès des PME

L'ADE, organisme qui dépend du bureau de l'industrie, du commerce et tourisme y de de Castille et Léon, fournit aux entreprises de Castille et Léon de stimulantes aides à l'investissement ainsi que des produits et des services pour favoriser de nouvelles initiatives et pousser la modernisation, innovation et compétitivité du tissu d'entreprises de la Communauté.

L'ADE tente de mettre en oeuvre une politique économique active qui puisse répondre aux besoins des entreprises de Castille et Léon afin de concourir sur le marché mondial.

### L'Agence, alliées des PME

Promouvoir les initiatives publiques et privées à la création d'entreprises et d'activités créatrices d'emploi

Instruire et gérer les aides à l'investissement

Promouvoir des mesures spécifiques d'appui aux P.M.E.

Promouvoir l'innovation, la recherche et le développement technologiques et pousser la qualité et le design industriel

Promouvoir la coopération entre les entreprises

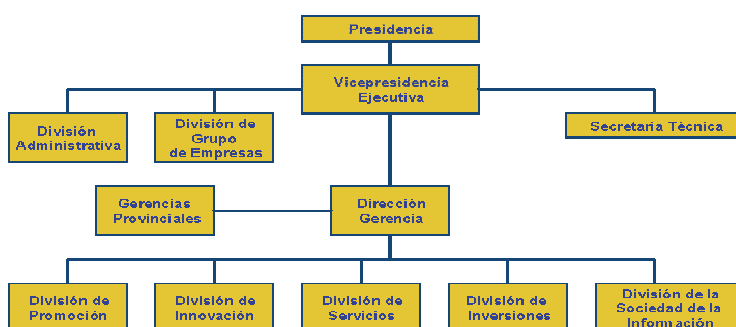
Favoriser la promotion extérieure pour attirer les investisseurs

Fournir l'information et l'assistance à propos de toutes les aides à l'investissement

Agir comme organisme intermédiaire a qui l'union européenne confie la gestion de subventions globales ou bien l'encouragement à la promotion extérieure afin d'attirer des investissements

### Une équipe au service des PME

Avec une équipe humaine composée de plus de 100 professionnels spécialisés dans les différents domaines de travaux comme des ingénieurs, des économistes, des avocats, des informaticiens, etc



## 6. Les Centres de Recherche de l'Université de Valladolid



**Le Centre Transfert et Innovation (CTI)**, intégré dans la Fondation Générale de l'Université de Valladolid, naît avec une claire vocation d'appui aux entreprises de son environnement, et rend des services à la Communauté universitaire à l'appui de la recherche.

**Le Centre Transfert et Innovation (CTI)**, a rassemblé la tâche développée depuis 1989 par le Centre de Transfert de Technologie (Ctt-otri) de l'Université de Valladolid, en assumant ses fonctions, expérience et personnel technique.

**Le CTI** est le dépositaire de **l'Offre Technologique** de l'Université de Valladolid, ce qui lui permet de canaliser adéquatement la résolution de problèmes concrets posés par les entreprises, en disposant le potentiel humain, technique et scientifique de l'Université.

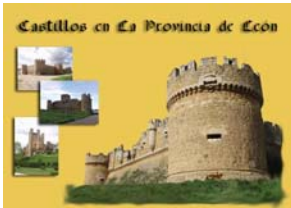
**Le CTI** intégré dans **le Réseau OTRI** (bureaux de transfert de résultats de recherche), dispose de bases de données avec toute l'offre technologique espagnole et communautaire (DATRI, CORDIS, etc.), de sorte qu'il puisse offrir aux entreprises un vaste éventail de possibilités de résoudre leurs nécessités techniques et de gestion.

**Le CTI** et ses activités sont soutenues par la Direction Générale Recherche et développement du Ministère l'Éducation et de la Culture (Plan National R+D), par l'Assemblée Castille et de Léon par le biais de l'Agence de Développement Économique, et par l'Université de Valladolid elle-même.





## 7. Tourisme – Culture – Gastronomie



La Castille et le Léon furent au Moyen-Age des terres de luttes et d'affrontements avec l'Espagne islamique du sud de la péninsule. Leur paysage actuel ne cesse jamais de nous rappeler cette époque : de grands monastères romans, des cathédrales gothiques splendides, de superbes châteaux-forts...

La Castille et Léon possède de nombreux trésors architecturaux comme l'université de Salamanque, le célèbre aqueduc romain de 128 arches à Ségovie, les remparts d'Avila, les chefs d'œuvres gothiques que sont les cathédrales de Burgos et de Léon, le Monastère de Santo Domingo de Silos, les gisements archéologiques d'Atapuerta, les premiers en Europe qui témoignent d'une forme de vie d'êtres humains il y a plus d'un million d'années...



De plus, Salamanque a été sélectionnée pour 2002 en tant que Ville européenne de la Culture, événement qui va plonger la ville au cœur de l'activité culturelle européenne et ouvrira les portes de la région de Castille et León à des nombreux visiteurs.

Des nombreuses routes touristiques sont proposées pour découvrir la région: la Route de l'Argent, le Chemin de Saint Jacques, la Route du Duero, la Route de Charles V, le Chemin du Cid, le Chemin de la langue castillane, le Canal de Castilla et des Villes Patrimoine de l'Humanité...



Tous les villages et les villes célèbrent leurs fêtes locales pendant l'été. Ces fêtes culminent au mois de septembre avec les fêtes de Salamanque, Valladolid et Palencia...

La région de Castille et Léon est un lieu de rendez-vous obligatoire lors des cérémonies qui précèdent Pâques. La passion du Christ y est représentée avec une grande émotion. Les Semaines Saintes de Zamora, Salamanque et de Valladolid sont toutes aussi célèbres (mars-avril).



**Le carnaval du taureau** à Ciudad Rodrigo (Salamanque).

Le spectacle se situe dans les arènes où des amateurs s'essayent à affronter de jeunes bêtes dans une ambiance euphorique.

**Encierros de Notre Dame du Rosaire** à Cuellar (Ségovie en août)

Un des plus anciens lâcher de taureaux de combat au cœur d'un beau village médiéval.

**La fête Dieu** à León en juin

Elle donne lieu à des processions religieuses impressionnantes à Laguna de Legrillos.

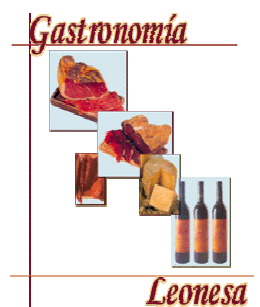
**Ferias de Valladolid et Salamanque** en septembre

Les spécialités culinaires de Valladolid sont nombreuses, les restaurants locaux proposent notamment **el pan lechugino**, **la sopa de ajo** (soupe à l'ail), les plats de la maison : los perdices (les cailles), los cordornices ( les perdrix) ainsi que los conejo (le lapin) et los Bacalao (morue).



Le tout accompagné d'excellents vins blancs, rouges ou rosés.

Sans oublier la spécialité de la ville de Valladolid « **ir de pinchos** ».





## Quelques mots de vocabulaire

*Bonjour (le matin) : buenos dias*

*Bonsoir : buenas tardes*

*Aurevoir : adios*

*J'ai : tengo*

*Je : yo*

*SVP : por favor*

*Monsieur : senor*

*Madame : senora*

*Rue : la calle*

*Déjeuner : almorzar*

*Petit déjeuner : desayuno*

*Dîner : cenar*

*Ville : ciudad*

*Route : carratera*

*Après-midi : tarde*

*Aujourd'hui : hoy*

*Allons-y : vamos*

*Village : pueblo*

*Pourboire : propina*

*Demander : preguntar*

*Prix : precio*

*Demain : manana*

*Carte : mapa*

*Marché : mercado*

*Voyage : viaje*

*Vin : vino*

*Sortie : salida*

*Quartier : barrio*

*Retour : vuelva*

*Carte de visite : tarjeta de visita*

*Hébergement : alojamiento*

*Voiture : coche*

*Autoroute : autopista*

*Bus : autobus*

*Bateau : barco*

*Boisson : bebida*

*Sandwich : bocadillo*

*Manger : comer*

*Poisson : pescado*

*Viande : carne*



## Adresses utiles

### Région de Castille et Léon

Plaza de Castilla et León

47008 Valladolid

Tel 34 983 41 11 10

[www.jcyl.es](http://www.jcyl.es)

### Chambre d'industrie, du commerce et du tourisme

Calle Jesus Riviero Menseses

47014 Valladolid

Tel 34 983 41 41 00

[www.jcyl.es/jcyl/cict](http://www.jcyl.es/jcyl/cict)

### ADE Agence de Développement Economique

Calle Duque de la Victoria, 23

47001 Valladolid

Tel 34 983 41 10 20

e-mail : [adeinternacional@cict.jcyl.es](mailto:adeinternacional@cict.jcyl.es)

[www.jcyl.es/ade](http://www.jcyl.es/ade)

[www.redpyme.net](http://www.redpyme.net)

### Parque Tecnológico de Boecillo

Edificio de Usos Communes – Parcela 208

47151 Boecillo – Valladolid

Tel 983 54 80 45

Fax 983 54 80 76

**Poste d'Expansion Economique de Madrid**

Contact :Marqués de la Ensenada

28004 Madrid

Tel (34) 91 700 78 50

Fax (34) 91 700 78 51

[www.dree.org/espagne](http://www.dree.org/espagne)

**ANFAC (Association Espagnole des Fabricants d'Automobiles et de camions)**

C/Fray Bernardino Sahagun, 24

28036 Madrid

Tel 91 343 13 43

Fax 91 359 44 88

[www.anfac.es](http://www.anfac.es)

**CECAL (Centres européens entreprises et innovation Castille et Leon S.A**

Parc Technologique de Boecillo, Bâtiment CEI, parcelle 137- 142

47 151 Boecillo - Valladolid

Tel 983 54 80 15

Fax 983 54 80 57

