

Programme de travail partenarial 2015



L'agence de développement et d'urbanisme au service de l'agglomération  
de Montbéliard et de l'aire urbaine de Belfort - Montbéliard  
[www.adu-montbeliard.fr](http://www.adu-montbeliard.fr)

## observatoire métropolitain : dynamiques démographiques et fragilités

mai 2015

## **sommaire**

<b>Se représenter autrement les dynamiques et les fragilités territoriales</b>	<b>3</b>
<b>Une nécessaire solidarité entre territoires dynamiques et fragiles très imbriqués</b>	<b>3</b>
<b>Un effet d'entraînement des grandes villes</b>	<b>4</b>
<b>Des villes en décroissance dans le Grand Est excepté Strasbourg et Dijon</b>	<b>5</b>
<b>La croissance périurbaine compense les pertes de population de Belfort et Montbéliard</b>	<b>6</b>
<b>Des territoires en difficulté au sein même des espaces les plus dynamiques</b>	<b>8</b>
<b>Méthodologie</b>	<b>11</b>

## Se représenter autrement les dynamiques et les fragilités territoriales

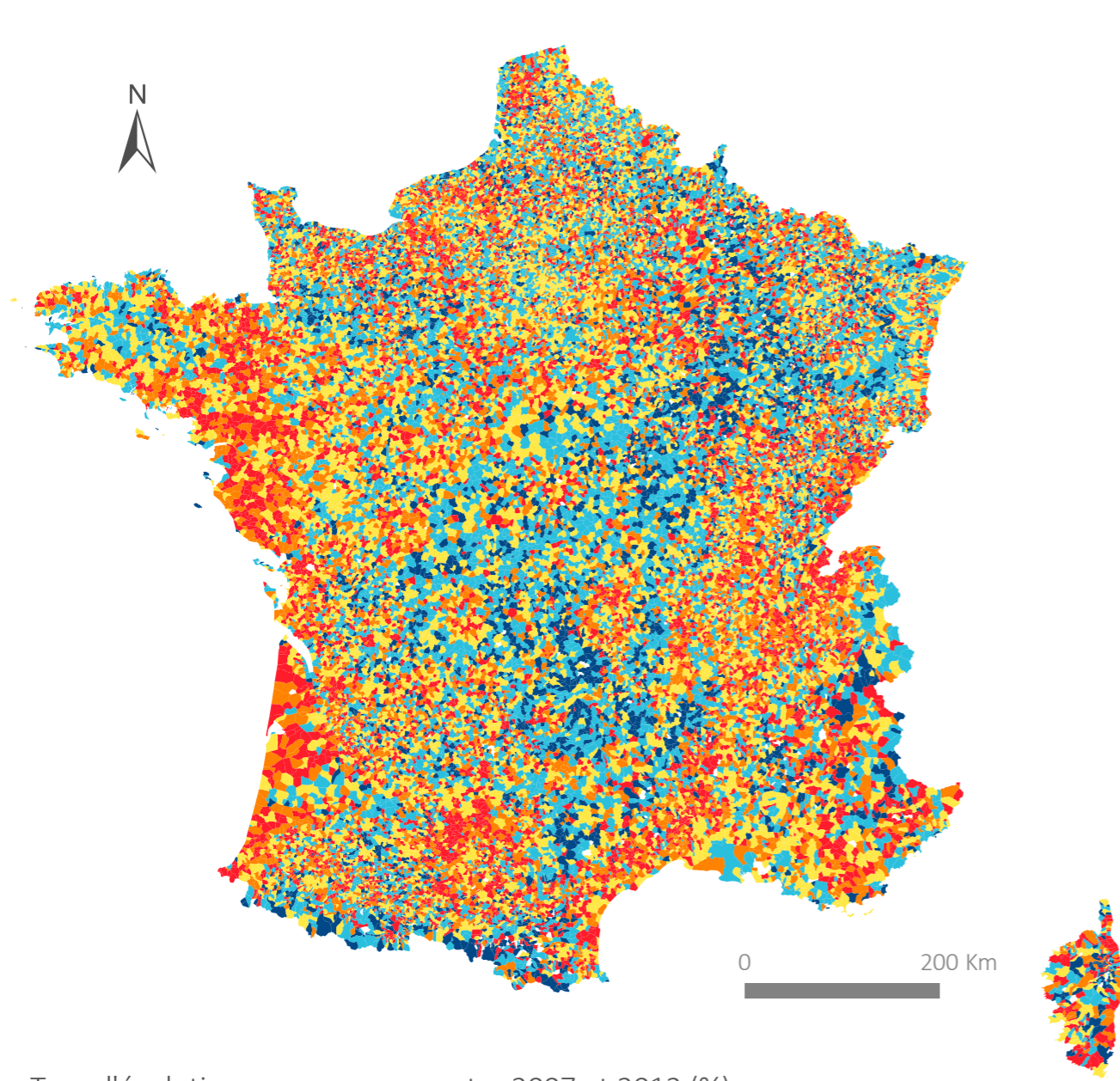
- L'observatoire métropolitain s'attache à suivre, représenter et analyser les principaux indicateurs de développement durable de la zone d'emploi de Belfort-Montbéliard. Cette nouvelle publication se concentre plus particulièrement sur le premier d'entre eux : l'évolution démographique. Sans se limiter à la description quantitative de cette évolution, elle la met en relation avec les types de territoires qui accueillent les populations et avec l'état plus qualitatif de fragilité des populations elles-mêmes.
- L'indicateur démographique et plus généralement les indicateurs sociaux sont révélateurs de dynamiques et de fragilités des territoires qui interpellent. Le récent ouvrage de Christophe Guilluy sur « la France périphérique » est certes très controversé mais a le mérite de mettre l'accent sur des disparités entre territoires difficilement contestables.
- L'intérêt principal de ce travail est de représenter ces disparités de manière différente et inhabituelle sous la forme d'anamorphoses. Chaque territoire apparaît ainsi sous une forme plus conforme à son poids de population. La France rurale qui semble dominante sur une carte classique est ainsi très relativisée. Les territoires urbains ressortent plus fortement.
- Ces représentations permettent de mieux juger de l'enjeu de solidarité territoriale pas seulement au niveau national, mais aussi à l'échelle plus locale la zone d'emploi de Belfort-Montbéliard. Si les espaces métropolisés apparaissent globalement moins fragiles (Bassin parisien, Alsace...) ils recèlent néanmoins des poches de précarité (banlieues Nord de Paris, Mulhouse). Au niveau local aussi, l'analyse en anamorphose relativise l'importance des difficultés des périphéries lointaines et fait davantage apparaître celles présentes au sein des agglomérations.

## Une nécessaire solidarité entre territoires dynamiques et fragiles très imbriqués

- Les espaces métropolisés sont plus dynamiques et les espaces périphériques peuvent apparaître fragilisés. Néanmoins la fragilité au sein même des espaces métropolisés reste masquée à la première analyse. En fait des territoires au poids démographique important sont affectés au sein même de ces espaces par un manque d'attractivité et une fragilité sociale.
- La solidarité territoriale ne doit pas s'exercer seulement vers les territoires à l'écart des dynamiques de développement mais aussi vis-à-vis des centres urbains délaissés. C'est le cas de la plupart des villes du quart Nord-Est. Ce sont les villes de banlieue les plus touchées comme autour de Montbéliard, mais c'est parfois aussi le cas de la ville centre, comme à Mulhouse. Avec la nuance que ce ne sont pas forcément les territoires les plus fragiles socialement qui sont les moins dynamiques démographiquement comme le montre le cas d'Audincourt dans l'agglomération de Montbéliard.
- Cette solidarité n'est pas seulement nécessaire au niveau national, mais aussi à l'échelle plus locale. Si la couronne belfortaine plus proche de l'Alsace peut apparaître moins fragile que le reste de la zone d'emploi, chaque territoire est en réalité interdépendant. Finalement, c'est la place donnée à chaque territoire au sein du futur pôle métropolitain qui pose question : quelles solidarités et quelles coopérations, quelles complémentarités à trouver dans une dynamique et un projet de territoire commun. C'est tout l'objet d'un projet métropolitain qui peut donner des perspectives de développement communes au-delà des différents contrats de ville prochainement signés.

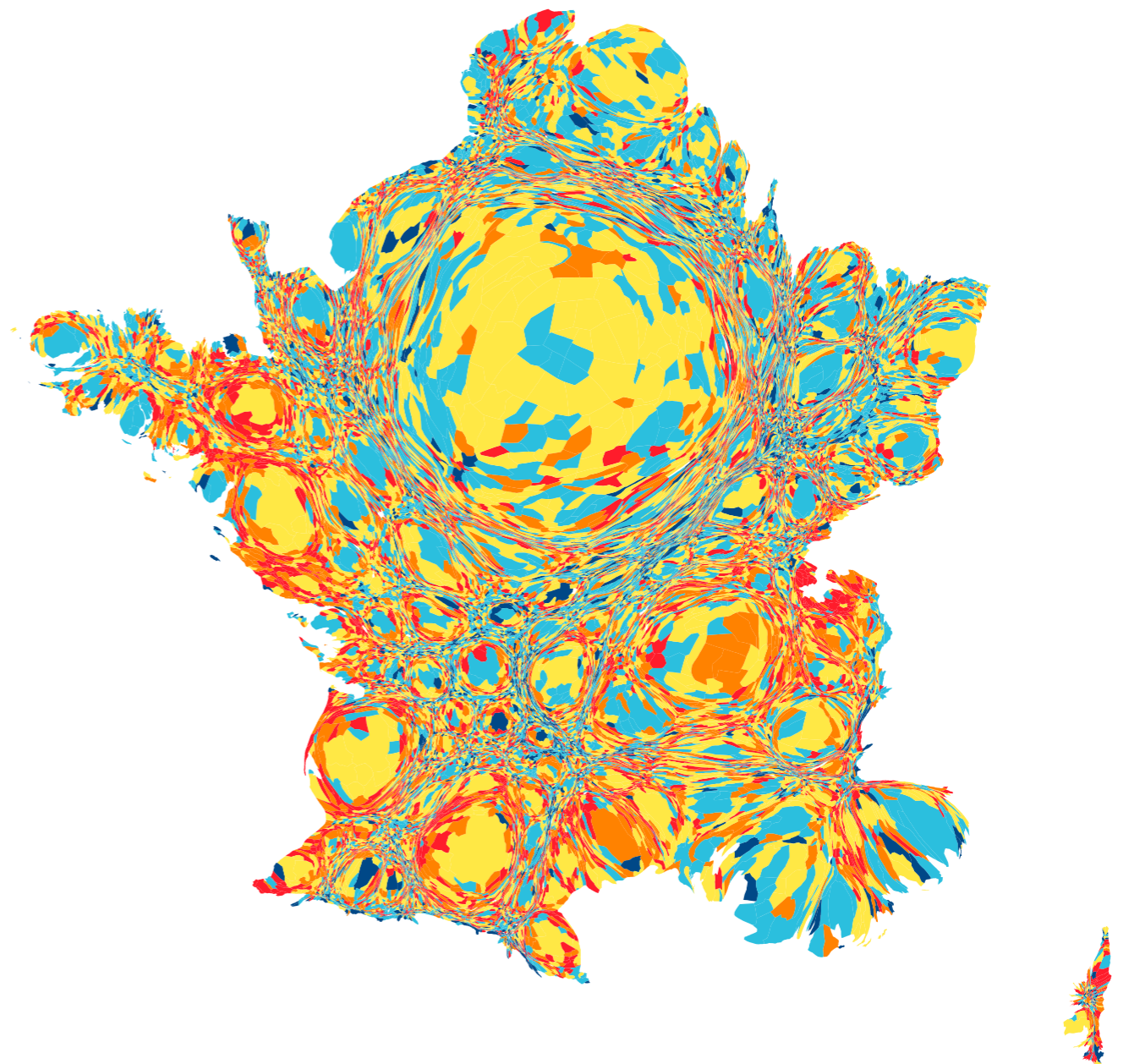
## Un effet d'entraînement des grandes villes

Évolution démographique des communes de France métropolitaine entre 2007 et 2012



Taux d'évolution par commune entre 2007 et 2012 (%)

- 6 et moins
- 5,9 - 0
- 0,01 - 5
- 5,01 - 10
- 10,01 et plus

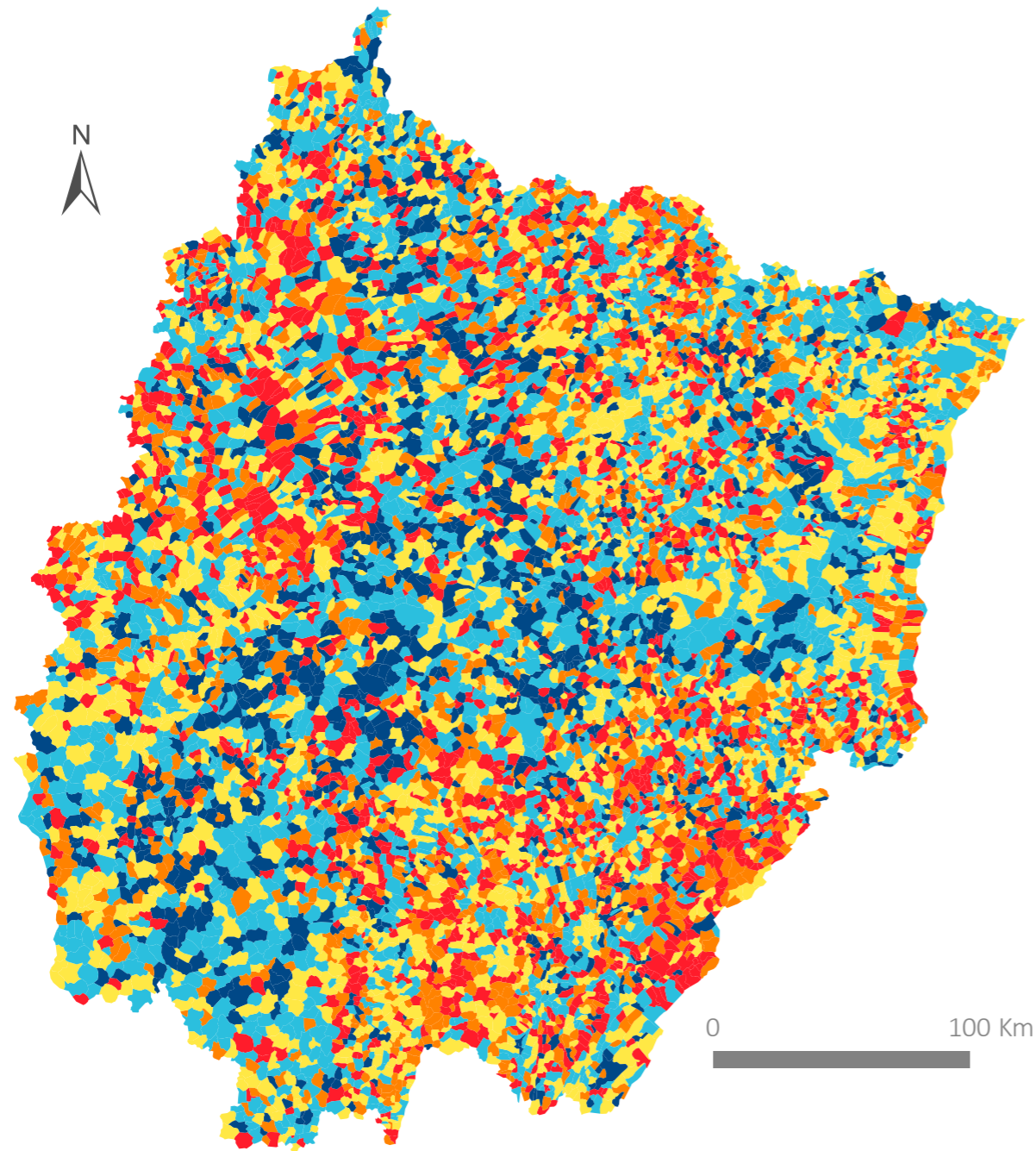


### Anamorphose

Sur la carte ci-dessus les surfaces communales sont déformées proportionnellement à la population en 2012

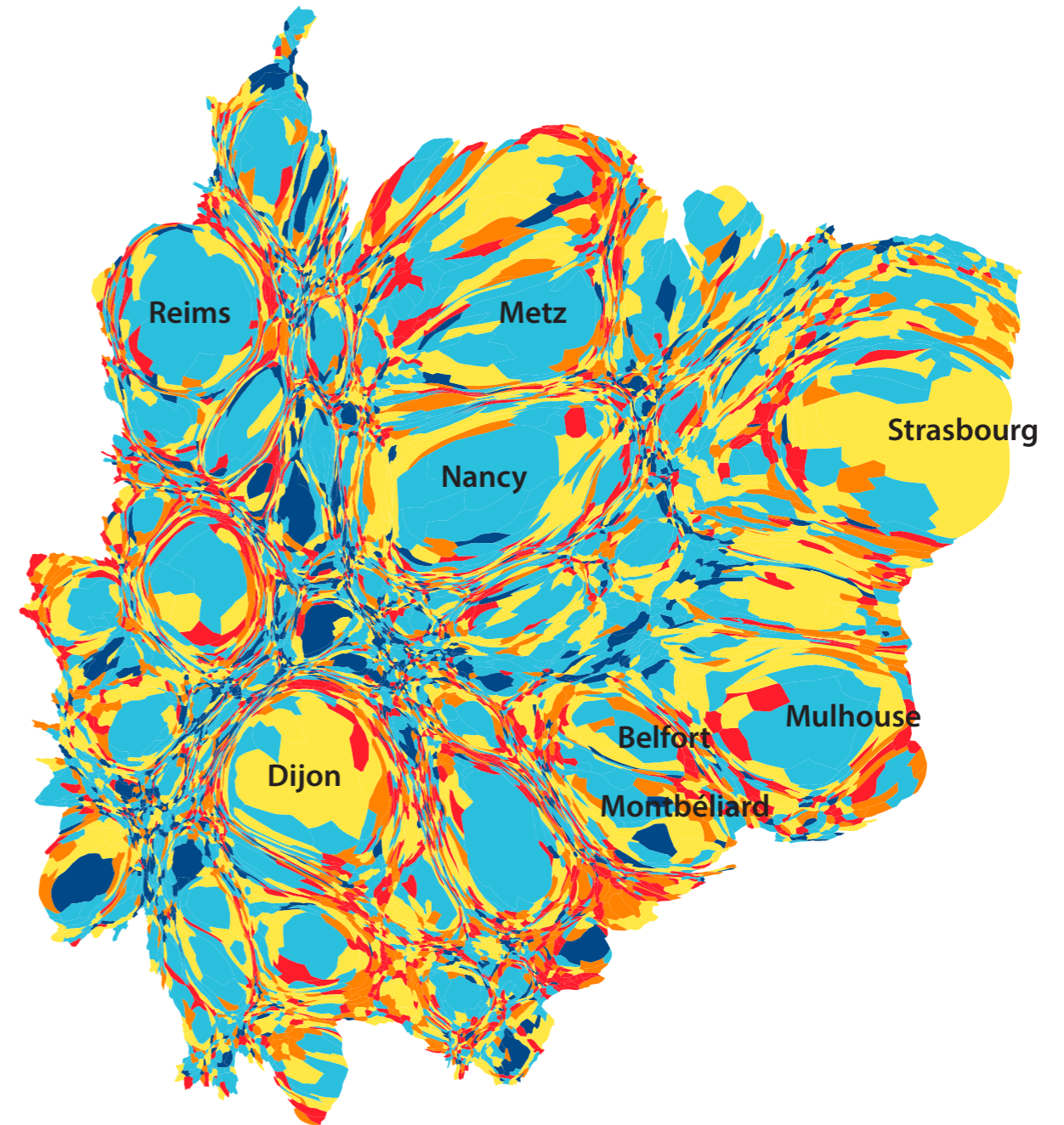
## Des villes en décroissance dans le Grand Est excepté Strasbourg et Dijon

### Évolution démographique communale des deux nouvelles régions du Grand Est



Evolution de la population entre 2007 et 2012

- 6 et moins
- 5,9 - 0
- 0,01 - 5
- 5,01 - 10
- 10,01 et plus

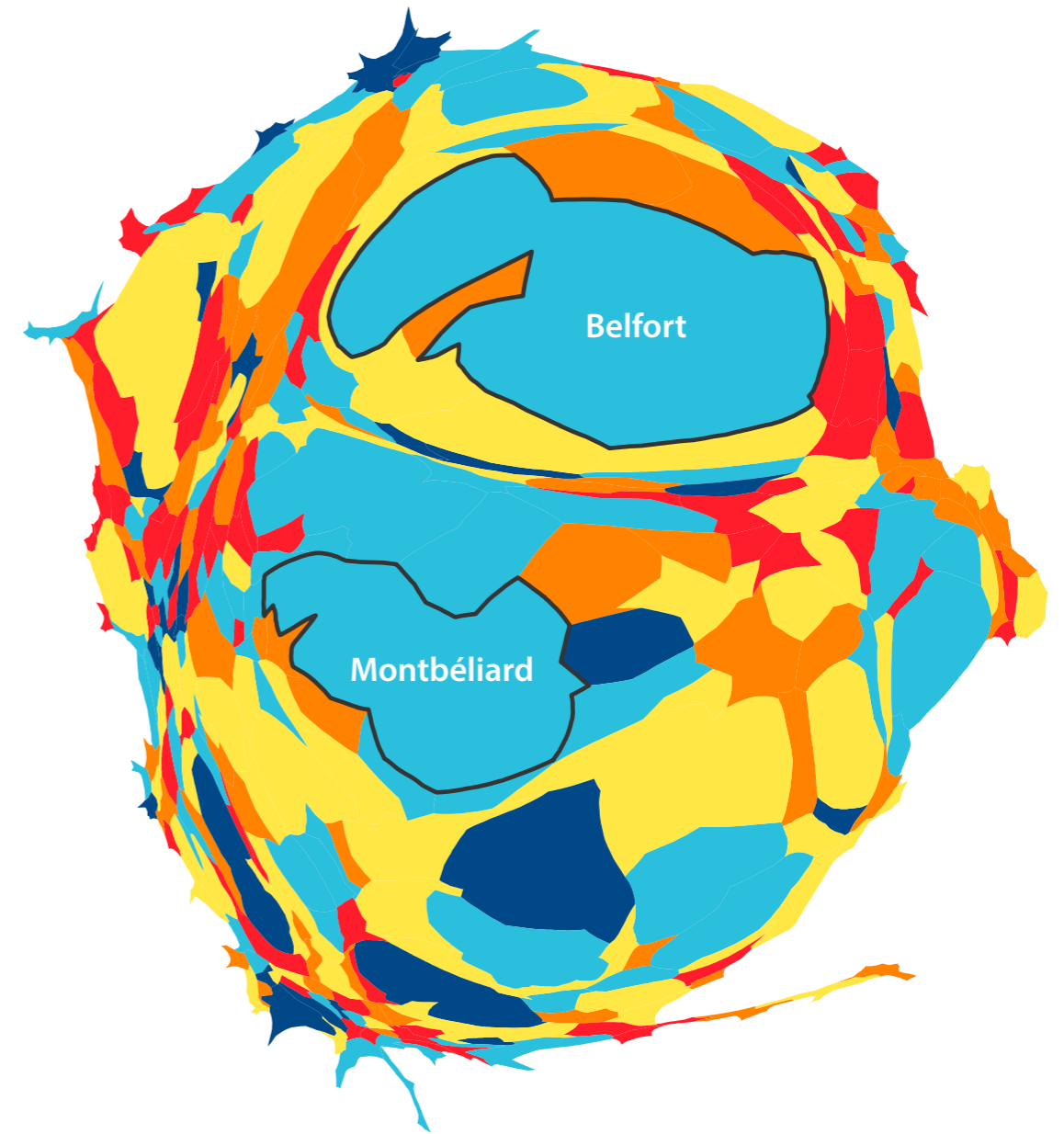
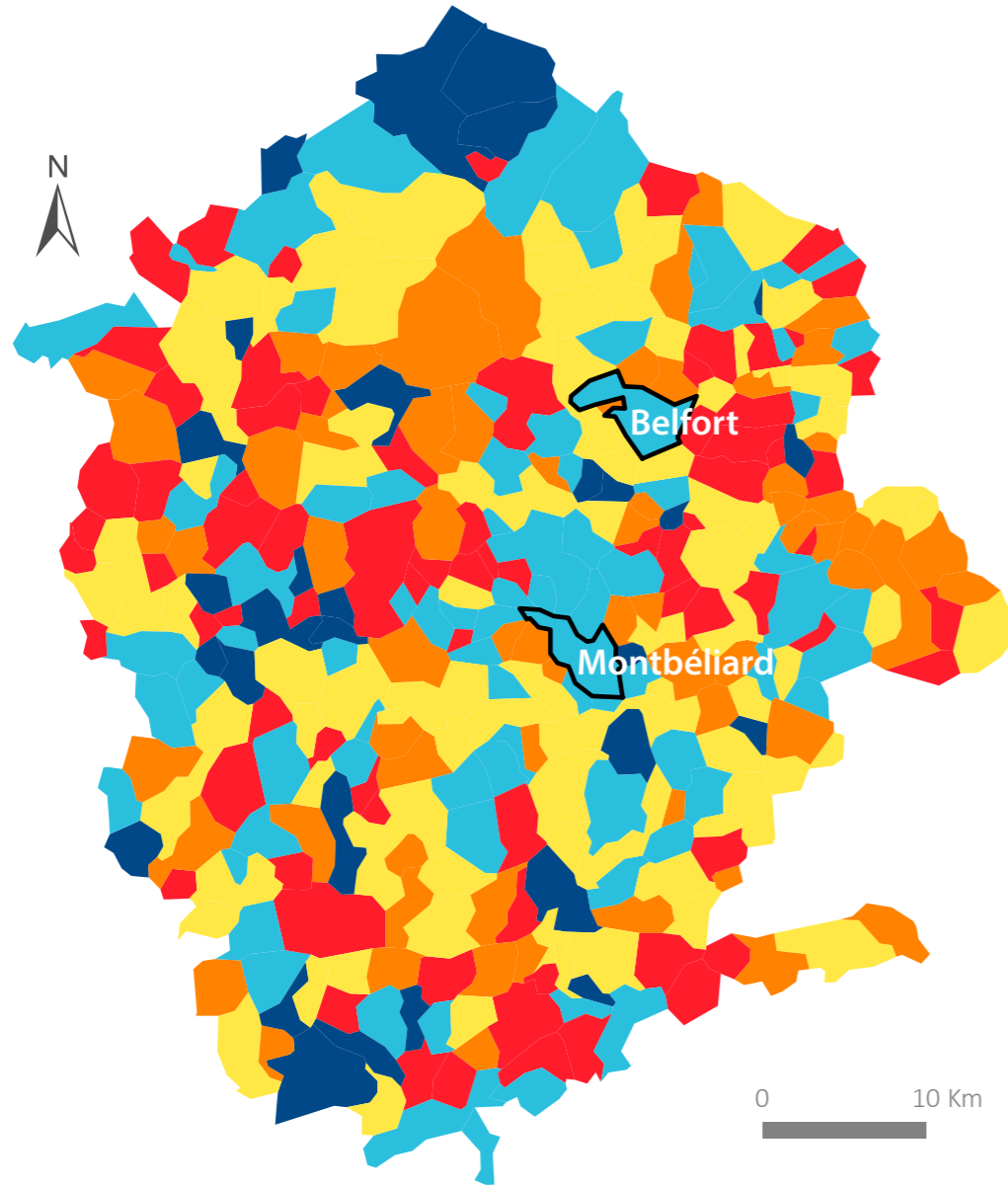


### Anamorphose

Sur la carte ci-dessus les surfaces communales sont déformées proportionnellement à la population en 2012

# La croissance périurbaine compense les pertes de population de Belfort et Montbéliard

## Évolution démographique des communes de la zone d'emploi de Belfort-Montbéliard-Héricourt



Evolution de la population entre 2007 et 2012 (%)

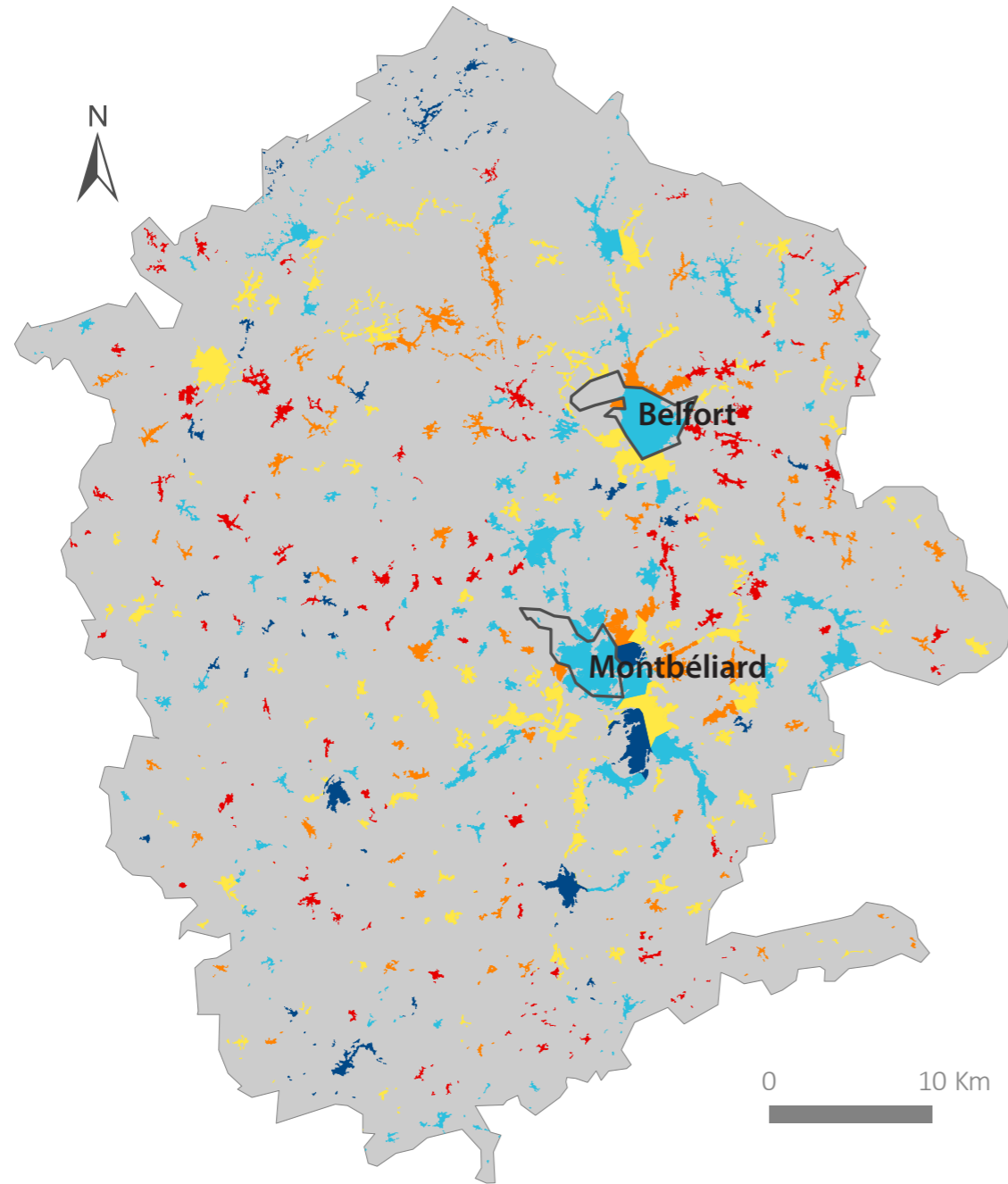
- ▭ Villes centres
- -6 et moins
- -5,9 - 0
- 0,01 - 5
- 5,01 - 10
- 10,01 et plus

### Anamorphose

Sur la carte ci-dessus les surfaces communales sont déformées proportionnellement à la population en 2012

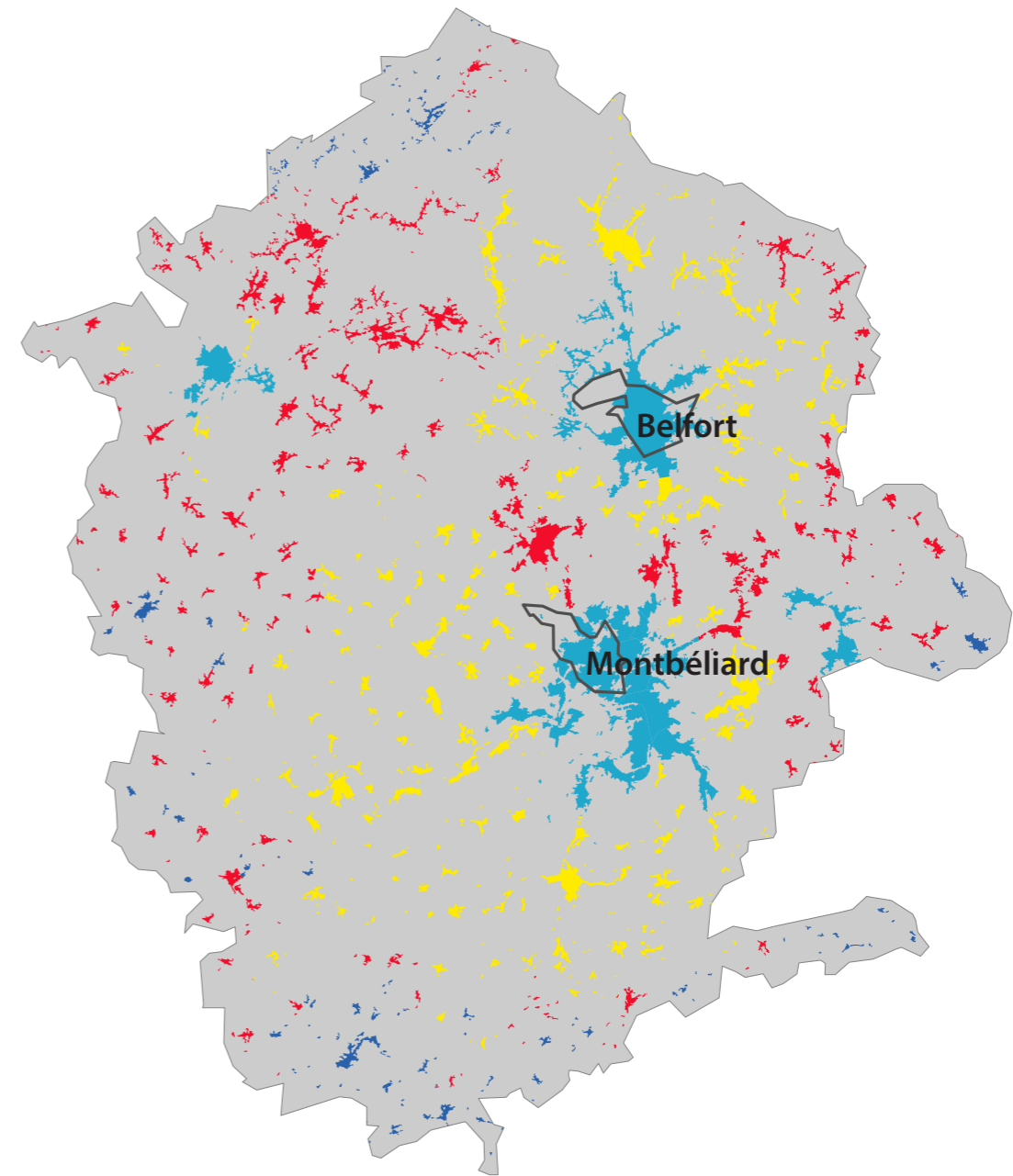


## Des évolutions démographiques très différentes selon le type de territoire



Evolution démographique appliquée à la tâche urbaine (%)

- -6 et moins
- -5,9 - 0
- 0,01 - 5
- 5,01 - 10
- 10,01 et plus



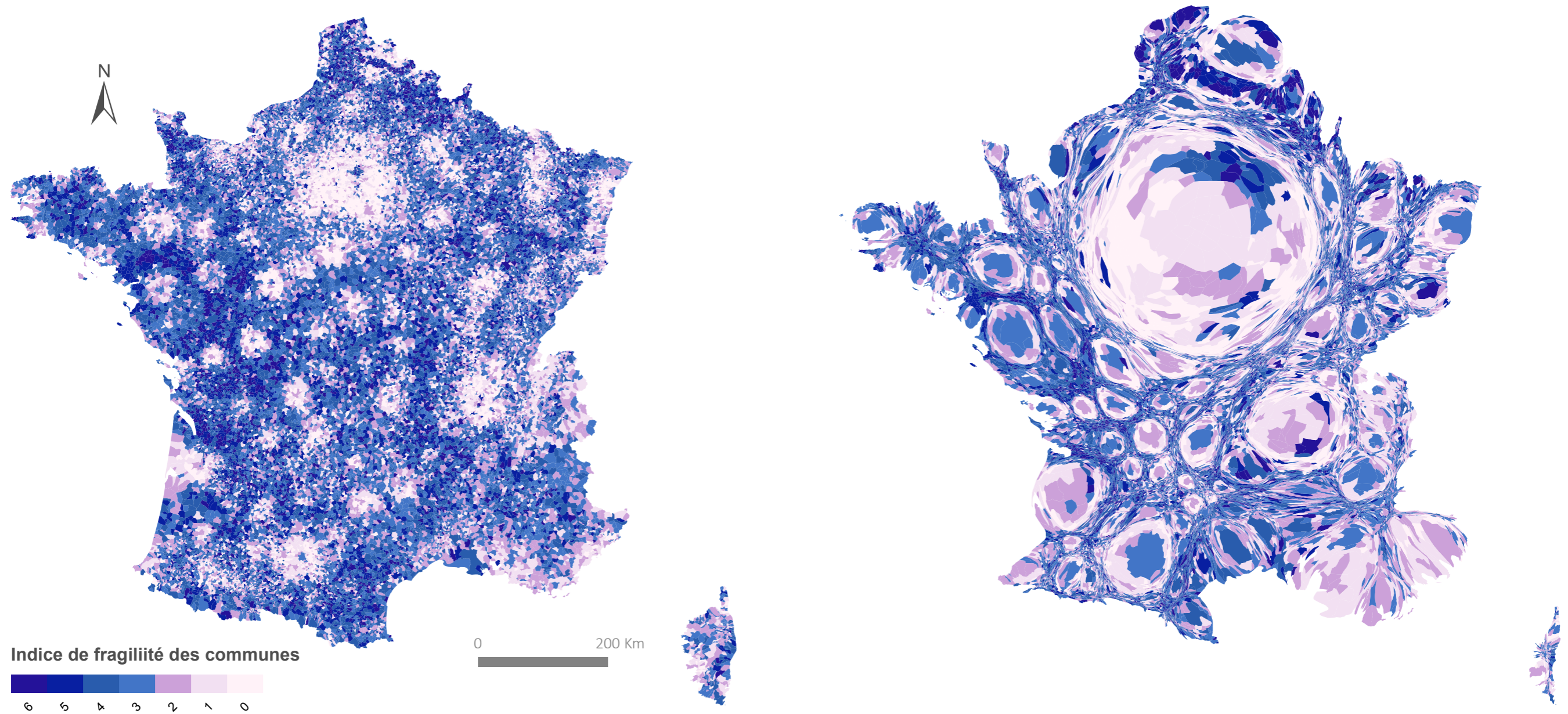
Evolution moyenne selon la typologie communale \*

- Communes isolées: -0.4%
- Communes appartenant à un pôle urbain : -0.3%
- Communes appartenant à la couronne d'un pôle urbain: 2%
- Communes multipolarisées: 3%

\* cf. méthodologie page 11

## Des territoires en difficulté au sein même des espaces les plus dynamiques

Classification des communes de France métropolitaine selon un indice de fragilité\*

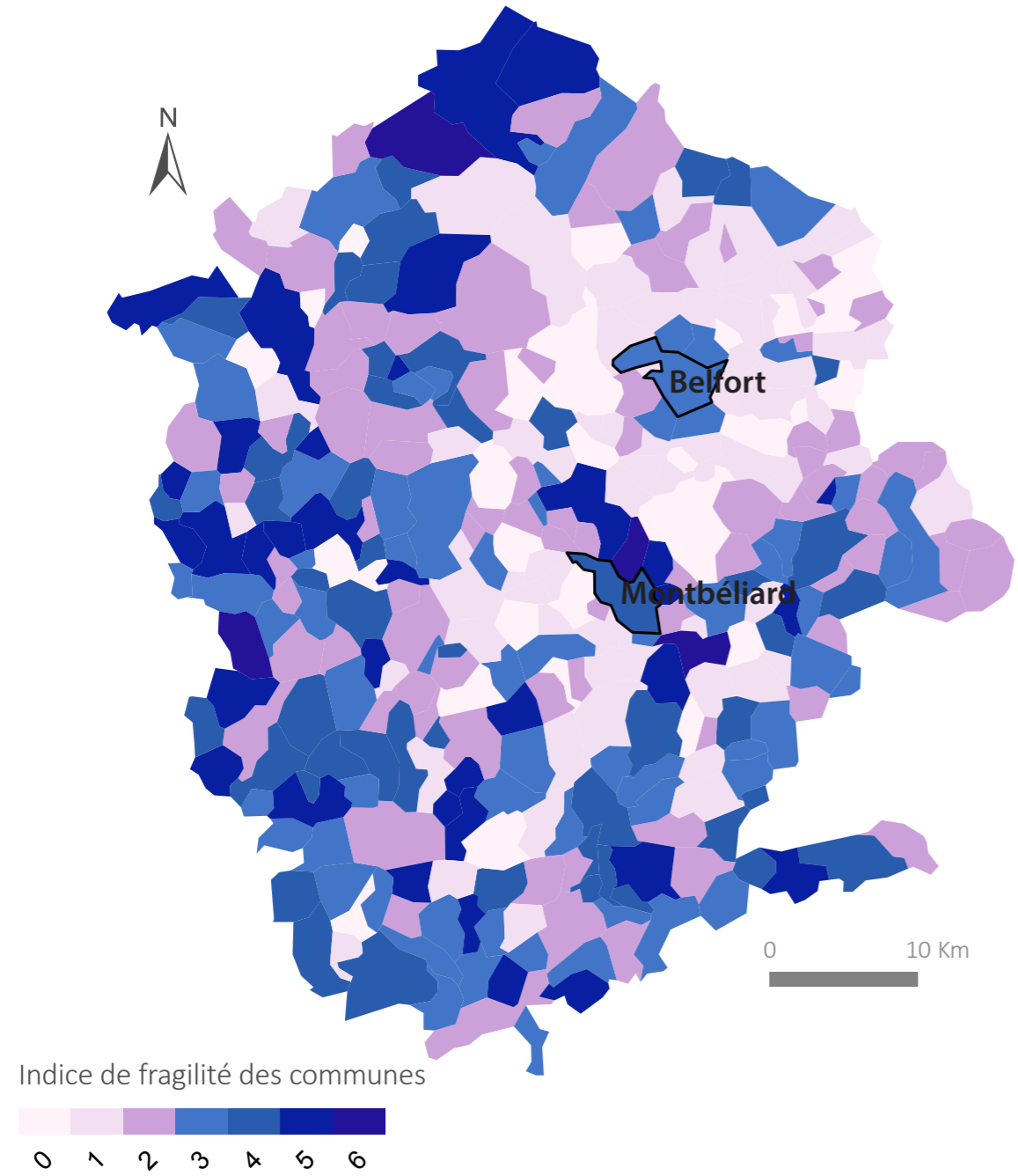


Typologie communale	Revenus médian/UC	Emplois précaires	Part des ouvriers	Part des ouvriers employés	Temps partiel
Pôle urbain	20 029 €	12 %	23 %	51 %	18 %
Couronne de pôle urbain	18 665 €	11 %	25 %	53 %	17 %
Multipolarisées	15 468 €	12 %	31 %	59 %	18 %
Isolées	12 146 €	13 %	32 %	61 %	20 %
France métropolitaine	16 558 €	12 %	28 %	56 %	18 %

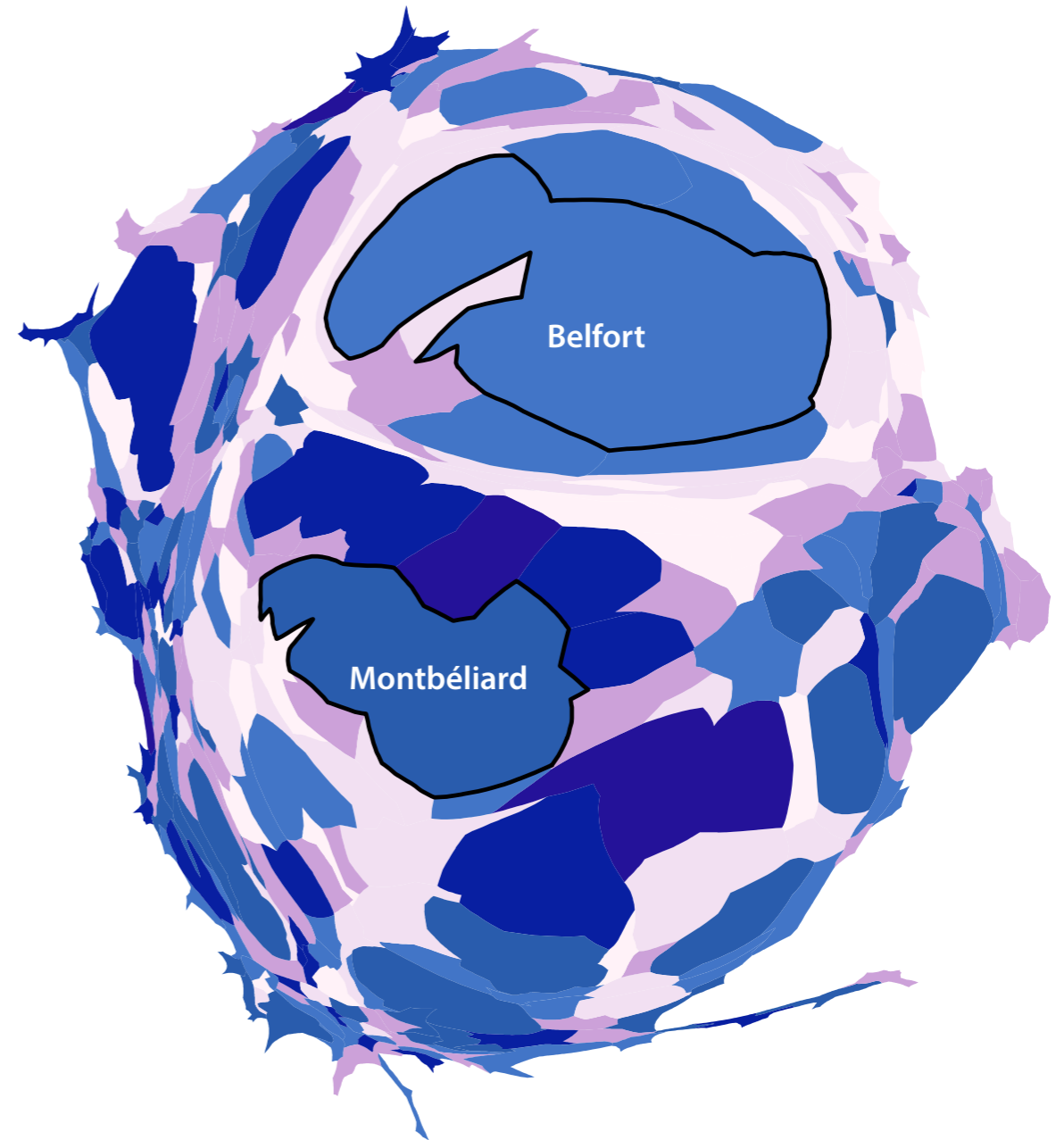
\* Voir méthodologie page 11



## Classification des communes de la zone d'emploi selon un indice de fragilité\*

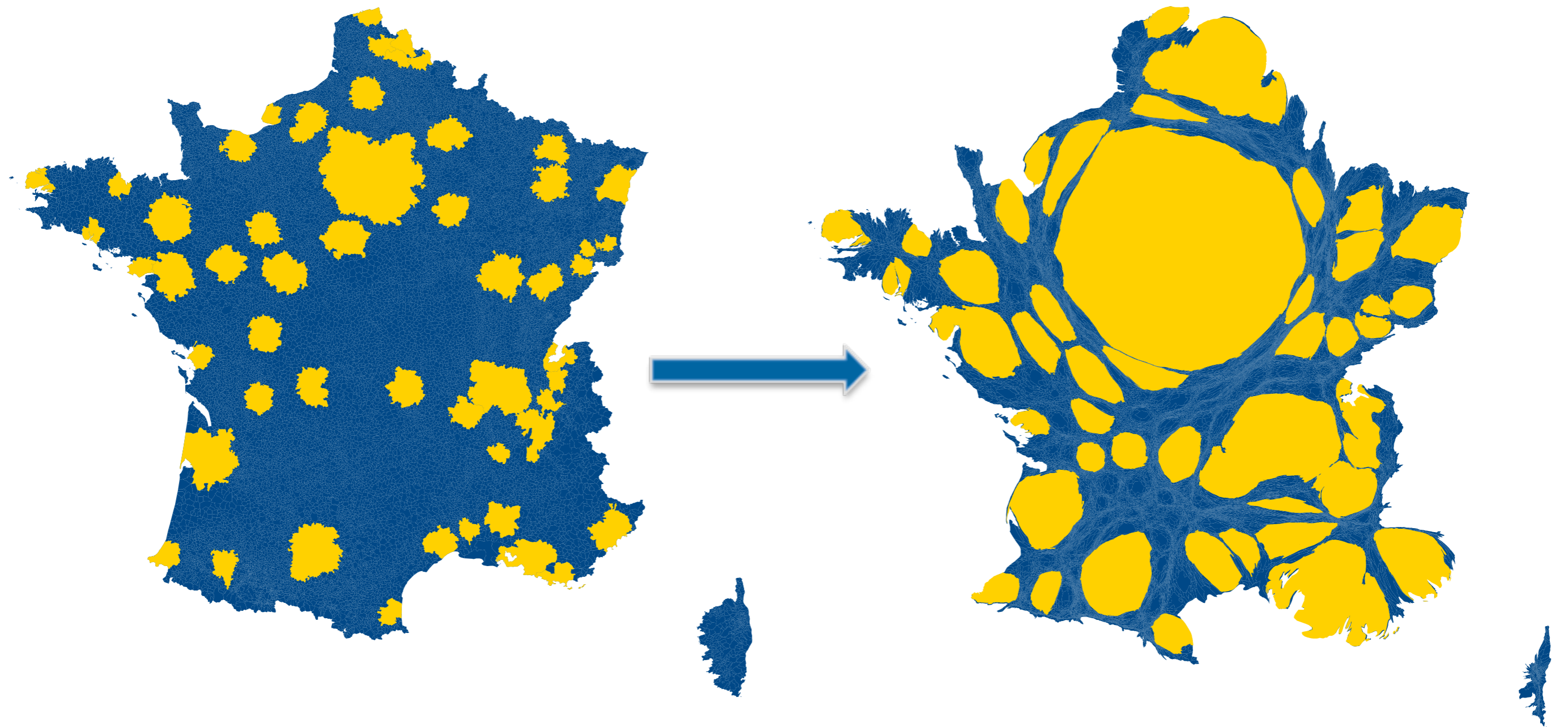


\* Voir méthodologie page 11



Typologie communale	Revenus médian/UC	Emplois précaires	Part des ouvriers	Part des ouvriers employés	Temps partiel
Pôle urbain	19 790 €	12 %	27 %	51 %	17 %
Couronne de pôle urbain	18 339 €	10 %	28 %	53 %	18 %
Multipolarisées	17 124 €	11 %	26 %	61 %	18 %
Isolées	10 835 €	9 %	33 %	58 %	20 %
Zone d'emploi	17 402 €	11 %	31 %	55 %	18 %

## méthodologie







### Anamorphose

La représentation en anamorphose permet une déformation de la carte selon une variable quantitative, ici la population municipale en 2012. Pour les espaces connus tel que la France métropolitaine, la déformation est bien réelle mais l'image mentale du territoire n'est pas altérée. Cette carte des 52 plus grandes aires urbaine met en évidence le poids démographique de celles-ci au sein de l'espace français.

## méthodologie

### Typologie communale

Le choix de la typologie communale s'appuie sur la catégorisation établie par l'INSEE (zonage en aires urbaines). Certaines catégories ont été regroupées de manière à proposer une classification plus simple. On distingue donc quatre types de communes:

	Communes appartenant à un pôle urbain
	Communes appartenant à la couronne d'un pôle
	Communes multi polarisées
	Communes isolées

### Anamorphose

Les représentations en anamorphoses ont été réalisées à l'aide de l'application libre ScapeToad développée par le laboratoire Chôros de l'école Polytechnique fédérale de Lausanne. Ce type de représentation cartographique permet de déformer la géométrie des entités d'après une variable quantitative préalablement choisie. Dans le cas de cette publication les surfaces des communes françaises sont déformées proportionnellement à la population municipale du recensement de 2012. Cette modification de la perception spatiale permet de dégager des dynamiques réelles, en tenant compte des foyers de population. La lecture de ces cartes est différente mais permet de mettre en évidence des phénomènes invisibles sur les cartes non déformées.

### Indice de fragilité

Cet indicateur composite proposé dans le dernier livre de Christophe Guilluy est composé de 7 indicateurs « en stock » et un indicateur dynamique. L'objectif était de tenter de reproduire sa méthode et de l'appliquer à une carte en anamorphose. L'indicateur de fragilité a été reconstitué en conservant 6 indicateurs issus des bases de données de l'INSEE :

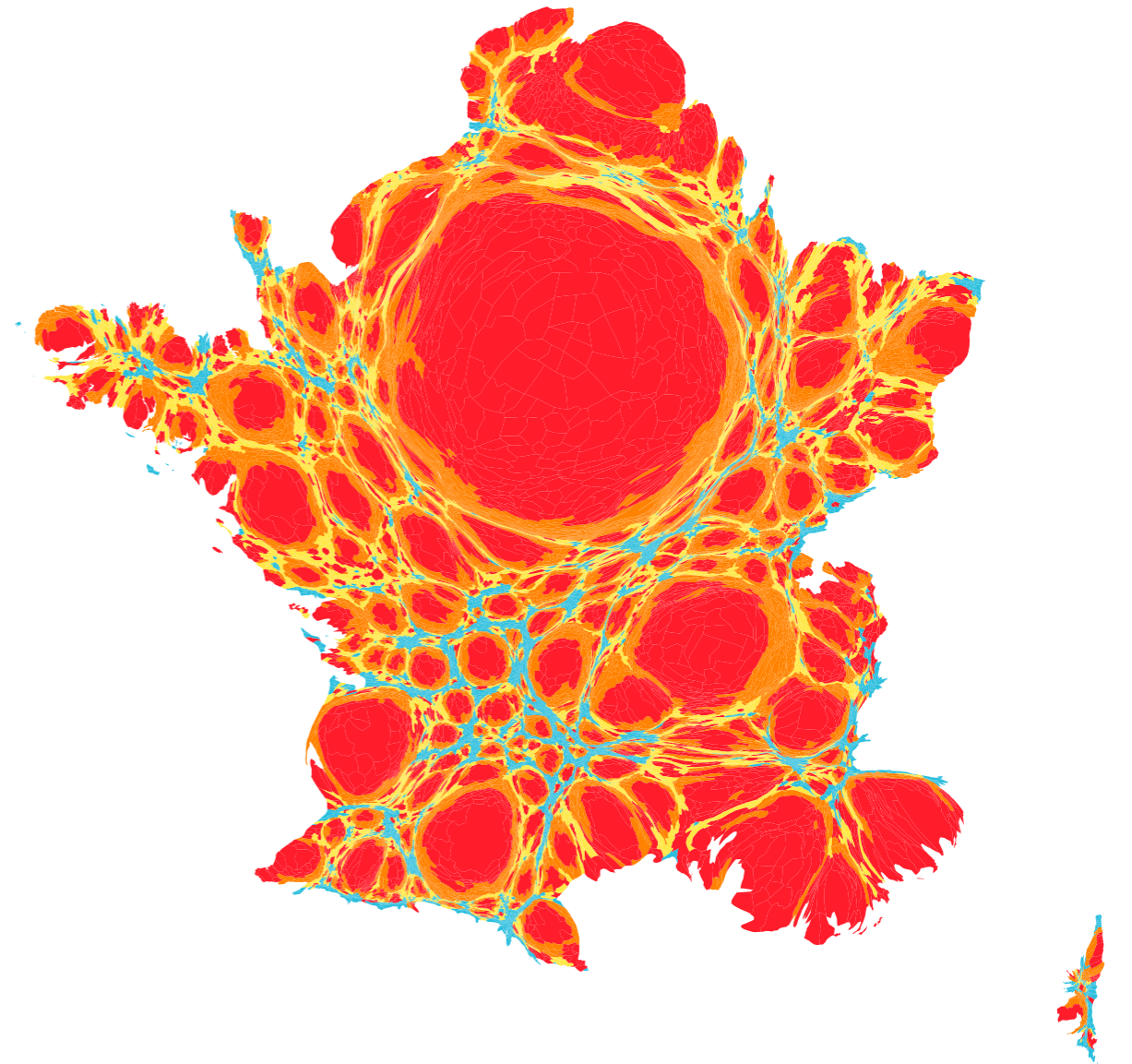
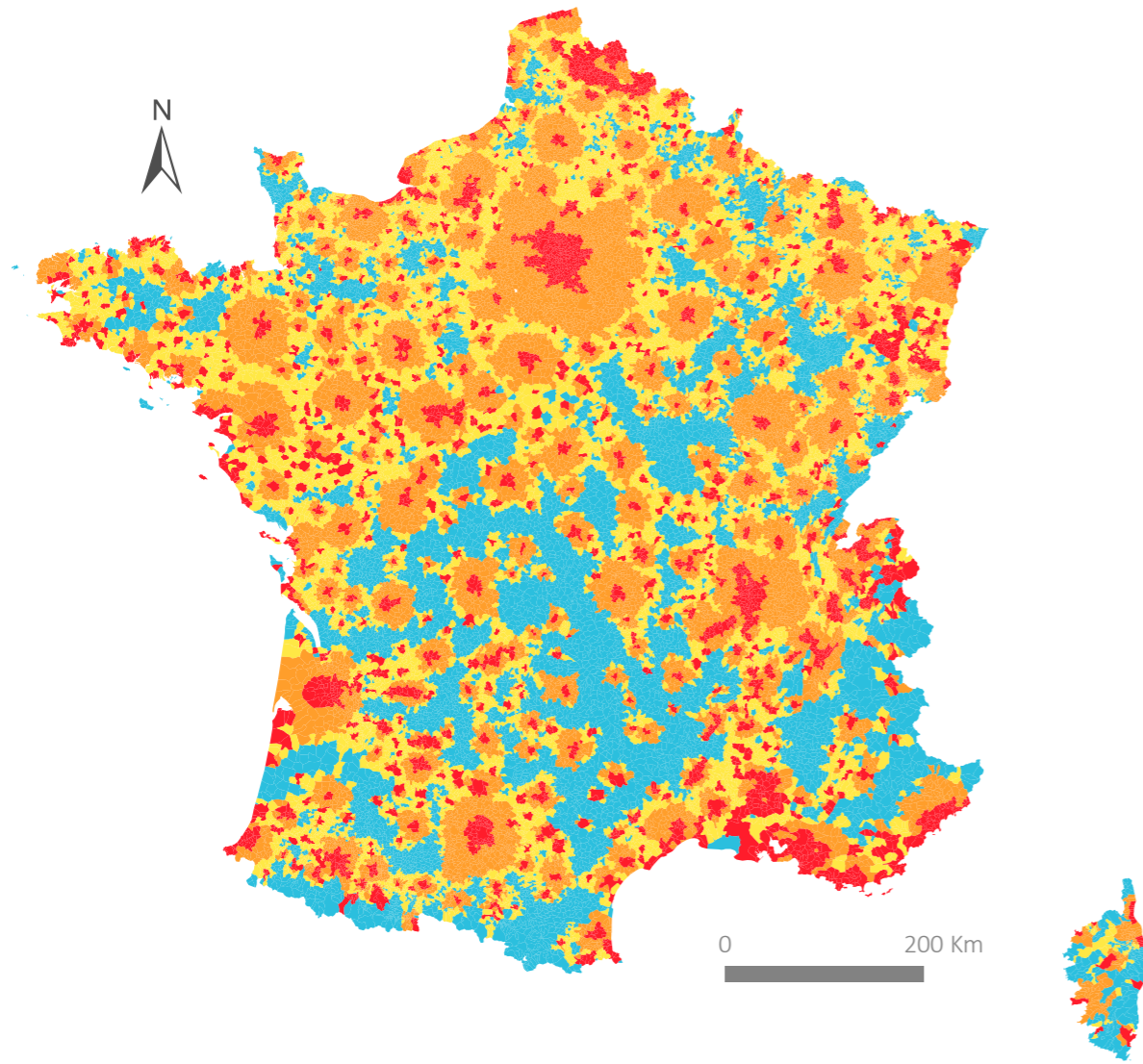
1. Part des ouvriers / actifs occupés
2. Part des ouvriers-employés / actifs occupés
3. Revenus médians par unité de consommation (UC)
4. Emplois précaires / nombre d'emplois
5. Part des emplois à temps partiel / nombre d'emplois
6. Taux de chômage

La méthode utilisée attribue pour chaque indicateur une note de 1 pour les communes dont la moyenne est supérieure à la moyenne nationale pour l'indicateur concerné. Ce calcul est répété pour chaque indicateur et permet finalement de mettre en avant les communes qui cumulent des difficultés.

*NB : Concernant l'indicateur de revenu, la note de 1 est affectée lorsque la moyenne du revenu médian de la commune est inférieure à la moyenne nationale.*

## méthodologie

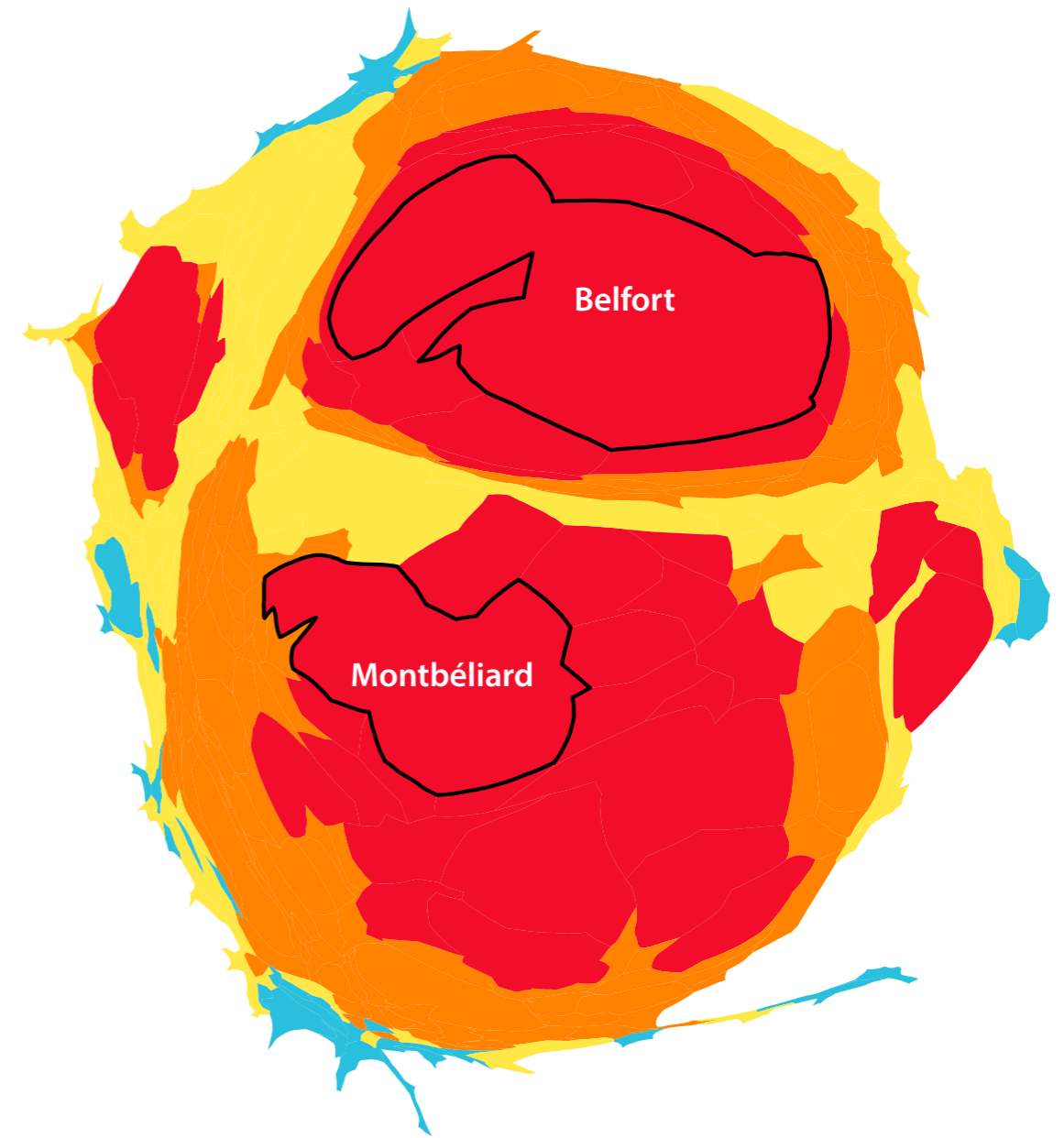
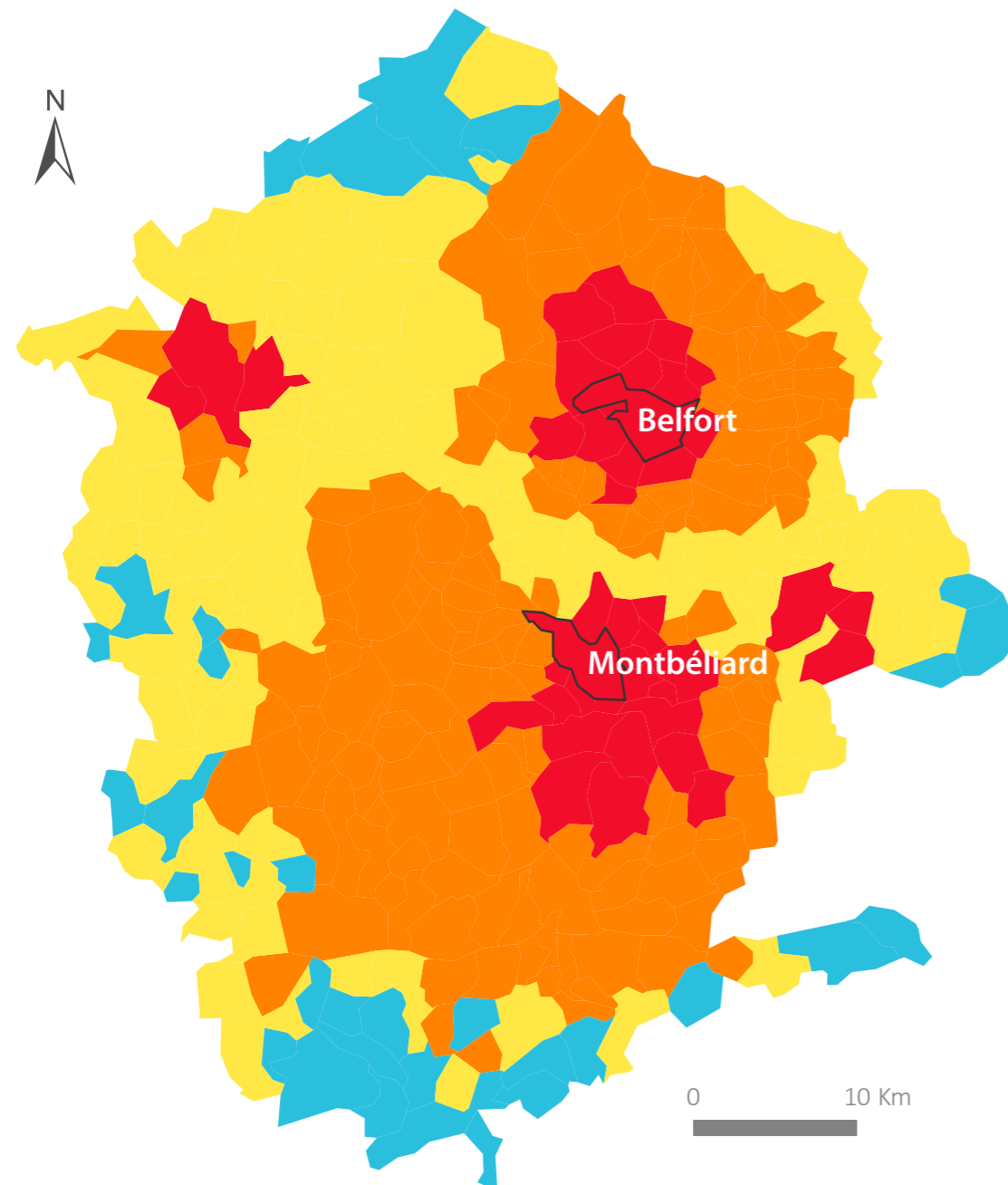
L'essentiel de la population française se concentre dans les pôles urbains



Typologie communale	Population totale		Superficie (km <sup>2</sup> )		Densité (hab/ km <sup>2</sup> )
<b>Pôle urbain</b>	41 082 811	65 %	71 363	13 %	576
Couronne de pôle urbain	12 613 311	20 %	176 189	32 %	72
Multipolarisées	6 735 528	11 %	155 381	28 %	43
Isolées	2 943 834	5 %	145 527	27 %	20
France métropolitaine	63 375 484	100 %	548 460	100 %	116

## méthodologie

### Belfort - Montbéliard : une zone d'emploi essentiellement sous influence urbaine



Typologie communale	Population totale		Superficie (km <sup>2</sup> )		Densité (hab/ km <sup>2</sup> )
<b>Pôle urbain</b>	210 947	56 %	319	12 %	661
Couronne de pôle urbain	87 856	23 %	1 009	39 %	87
Multipolarisées	66 771	18 %	931	36 %	72
Isolées	8 739	2 %	315	12 %	28
<b>Zone d'emploi</b>	<b>374 313</b>	<b>100 %</b>	<b>2 574</b>	<b>100 %</b>	<b>145</b>



L'agence de développement et d'urbanisme du pays de Montbéliard  
8, avenue des Alliés - BP 98407  
25208 Montbéliard cedex  
Tél. : +33 (0)3 81 31 86 00  
Fax : +33 (0)3 81 31 86 19  
[www.adu-montbeliard.fr](http://www.adu-montbeliard.fr)  
ISO 14001

Programme partenarial 2015  
Directeur de publication : Dominique Musslin  
Réalisation : Simon Ledrapier , Samuel Widmer  
CODE ISSN 1766-60-58 Etudes de l'ADU