

64 639 133 habitants en France métropolitaine
+ 4,6% entre 2007 et 2017

2 811 423 habitants en Bourgogne Franche-Comté
+ 0,7% entre 2007 et 2017

303 360 habitants dans le Pôle métropolitain Nord Franche-Comté
- 0,8% entre 2007 et 2017

139 776 habitants au sein de Pays de Montbéliard Agglomération
- 1,8% entre 2007 et 2017

25 395 habitants à Montbéliard
- 3,8% entre 2007 et 2017

47 656 habitants à Belfort
- 7,2% entre 2007 et 2017

CHIFFRES

DE L'AGENCE DE DÉVELOPPEMENT ET D'URBANISME DU PAYS DE MONTBÉLIARD

RÉSULTATS DU RECENSEMENT 2017

Les populations légales au 1er janvier 2020

Le pôle métropolitain Nord Franche-Comté connaît une légère décroissance démographique (-0,8% en 10 ans) qui a tendance à s'accroître ces dernières années. Cette trajectoire démographique n'est pas partagée avec les agglomérations voisines de l'axe Rhin-Rhône qui gagnent des habitants.

La majorité des communes du pôle métropolitain présente une croissance démographique sur la période 2007-2017 mais leur nombre a nettement diminué entre les deux périodes intercensitaires (2007-2012 et 2017-2017). L'agglomération du Pays de Montbéliard se distingue par la plus forte décroissance démographique quelle que soit la période (-1,8% en 10 ans).

Entre 2007 et 2017, au sein du Pays de Montbéliard, 40 communes gagnent des habitants et 31 en perdent, tandis que Noirefontaine reste stable. La baisse de population est particulièrement concentrée dans les communes fortement peuplées et le nord-ouest de l'agglomération. La perte démographique se diffuse sur les 5 dernières années, avec deux fois plus de communes qui perdent des habitants par rapport aux 5 années précédentes (45 sur 2012-2017 contre 22 sur 2007-2012).

Toutes les données utilisées dans cette publication se basent sur la population municipale des communes, c'est-à-dire les personnes ayant leur résidence habituelle sur le territoire de la commune.

31

COMMUNES DE PMA ONT PERDU DES HABITANTS ENTRE 2007 ET 2017



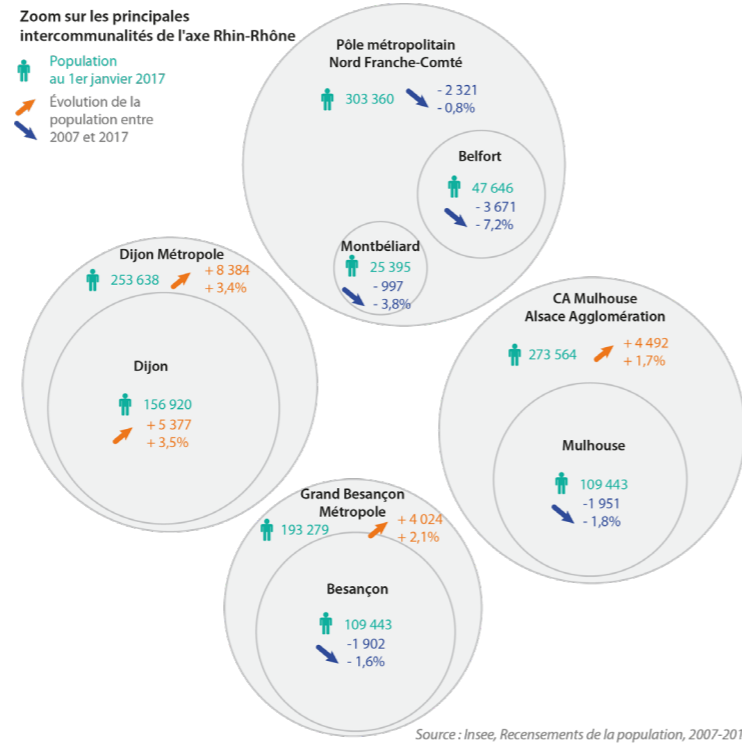
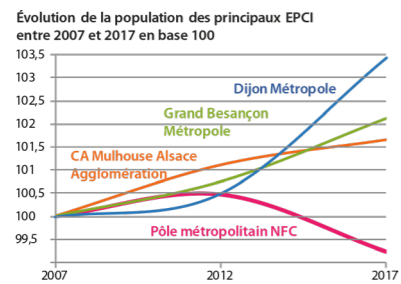
Le Pôle Métropolitain Nord Franche-Comté, un territoire en décroissance démographique au sein de l'axe Rhin-Rhône

Le Nord Franche-Comté compte 303 660 habitants en 2017, ce qui en fait l'un des territoires les plus peuplés de l'axe Rhin-Rhône. Néanmoins, après avoir connu une légère croissance sur la période 2007-2012 (+0,5%), sa population diminue sur la période 2012-2017 (-1,2%). Ses deux principales villes sont touchées par une importante baisse démographique entre 2007 et 2017 (-3,8% pour Montbéliard et -7,2% pour Belfort).

A l'inverse, les principales agglomérations de la région connaissent une croissance démographique, même si celle de Mulhouse se tasse sur la dernière période.

Besançon et Mulhouse présentent le même profil avec une intercommunalité qui connaît une croissance démographique mais une ville centre qui perd des habitants.

A l'inverse, Dijon Métropole connaît une croissance portée par sa ville-centre, qui s'accroît entre 2012 et 2017.



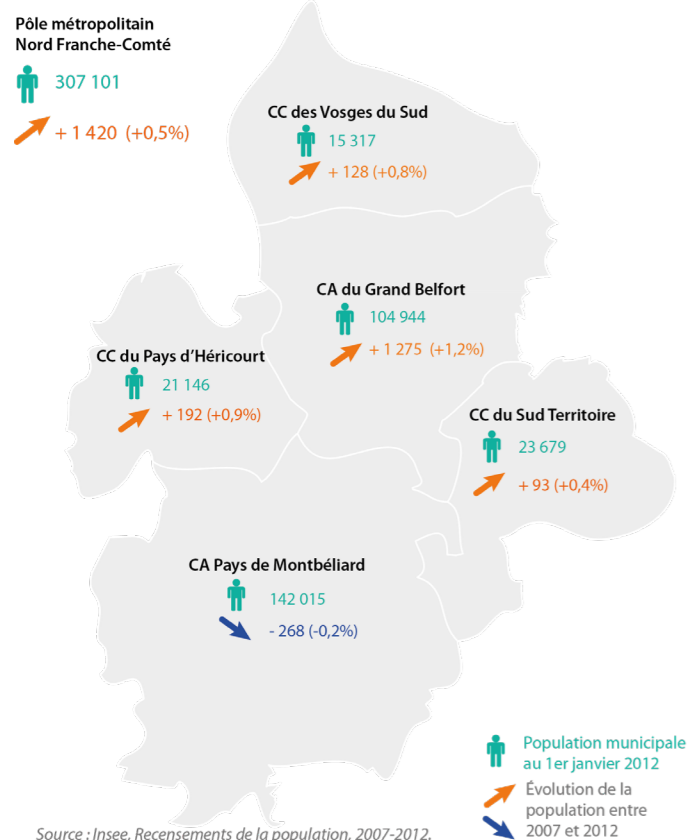
Le Pôle Métropolitain Nord Franche-Comté connaît une décroissance démographique qui se généralise

On observe une inversion de la croissance démographique entre les périodes 2007-2012 et 2012-2017 : toutes les intercommunalités perdent des habitants sur la dernière période, à l'exception de la communauté de communes des Vosges du Sud qui bénéficie encore d'une légère croissance (+0,2%).

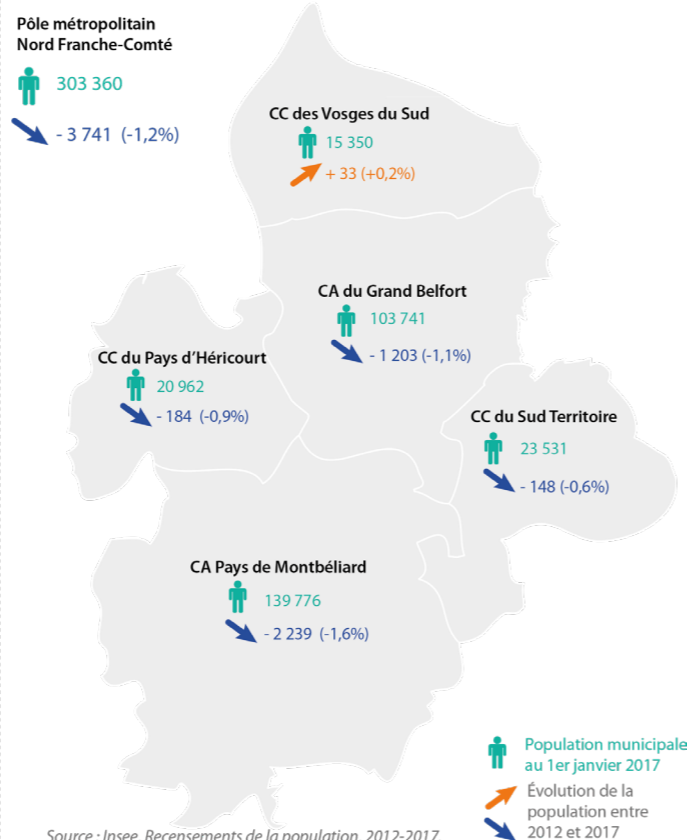
Alors que sur la période 2007-2012, 139 communes gagnaient des habitants et 68 en perdaient (3 étaient stables), le rapport s'est inversé : seules 85 communes sont encore en croissance démographique sur la période 2012-2017.

Parmi les 11 communes de plus de 5 000 habitants en 2017, seules Valdoie et Grand-Charmont bénéficient d'une croissance démographique sur les dix dernières années, mais celle-ci se tasse entre 2012 et 2017. La perte de population de ces pôles urbains s'est accentuée sur la période 2012-2017, à l'exception notable de Delle (toujours -3%), et Valentigney, qui regagne des habitants (-8% sur la 1ère période, +2% sur la seconde).

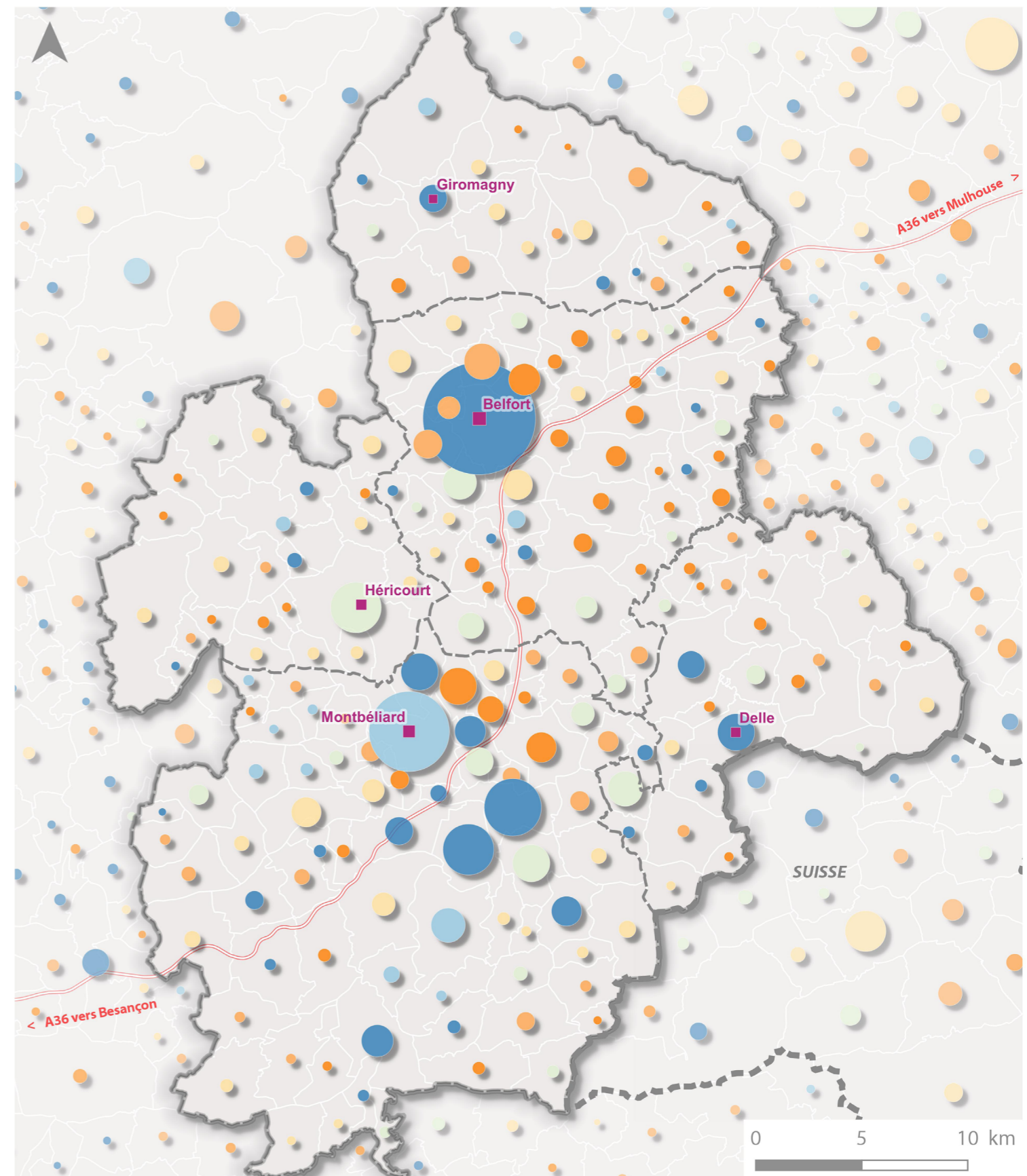
Zoom sur la période 2007-2012



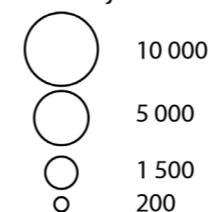
Zoom sur la période 2012-2017



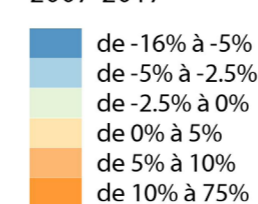
Évolution de la population 2007-2017 des communes du Pôle métropolitain Nord Franche-Comté



Population communale au 1er janvier 2017



Évolution de la population 2007-2017



Ville principale de l'intercommunalité

■ Montbéliard

Source : BD TOPO, IGN, 2019 - BFS 2007-2017
Insee, Recensements de la population, Etat civil, 2007-2017 ;
Fond cartographique : BD TOPO, IGN, 2016 ; Communes, OpenStreetMap, 2019 ;
swissBOUNDARIES3D, SwissTopo, 2017
Traitement : SIG ADU
Réalisation : ADUPM, 2020

Pays de Montbéliard Agglomération	Population			Variation 2007-2017		Variation 2012-2017	
	2017	2012	2007	Absolue	Relative (%)	Absolue	Relative (%)
Abbévillers	1 040	1 064	1 018	22	2,2% ↑	-24	-2,3% ↓
Allenjoie	735	751	682	53	7,8% ↑	-16	-2,1% ↓
Allondans	253	235	215	38	17,7% ↑	18	7,7% ↑
Arbouans	945	966	1 000	-55	-5,5% ↓	-21	-2,2% ↓
Audincourt	13 387	14 787	14 595	-1 208	-8,3% ↓	-1 400	-9,5% ↓
Autechaux-Roide	523	550	568	-45	-7,9% ↓	-27	-4,9% ↓
Badevel	817	855	879	-62	-7,1% ↓	-38	-4,4% ↓
Bart	1 980	1 952	1 937	43	2,2% ↑	28	1,4% →
Bavans	3 640	3 736	3 573	67	1,9% →	-96	-2,6% ↓
Berche	495	470	432	63	14,6% ↑	25	5,3% ↑
Bethoncourt	5 647	5 885	6 098	-451	-7,4% ↓	-238	-4,0% ↓
Beutal	277	281	256	21	8,2% ↑	-4	-1,4% →
Blamont	1 221	1 140	1 120	101	9,0% ↑	81	7,1% ↑
Bondeval	472	478	463	9	1,9% →	-6	-1,3% →
Bourguignon	914	959	938	-24	-2,6% ↓	-45	-4,7% ↓
Bretigney	73	79	77	-4	-5,2% ↓	-6	-7,6% ↓
Brognard	481	456	436	45	10,3% ↑	25	5,5% ↑
Colombier-Fontaine	1 267	1 365	1 415	-148	-10,5% ↓	-98	-7,2% ↓
Courcelles-lès-Montbéliard	1 277	1 081	1 108	169	15,3% ↑	196	18,1% ↑
Dambelin	495	482	472	23	4,9% ↑	13	2,7% ↑
Dambenois	754	775	693	61	8,8% ↑	-21	-2,7% ↓
Dampierre-les-Bois	1 635	1 661	1 551	84	5,4% ↑	-26	-1,6% →
Dampierre-sur-le-Doubs	457	483	503	-46	-9,1% ↓	-26	-5,4% ↓
Dannemarie	113	110	101	12	11,9% ↑	3	2,7% ↑
Dasle	1 417	1 425	1 345	72	5,4% ↑	-8	-0,6% →
Dung	637	649	648	-11	-1,7% →	-12	-1,8% →
Échenans	155	135	114	41	36,0% ↑	20	14,8% ↑
Écot	503	502	434	69	15,9% ↑	1	0,2% →
Écurcey	268	278	282	-14	-5,0% ↓	-10	-3,6% ↓
Étouvans	825	758	760	65	8,6% ↑	67	8,8% ↑
Étupes	3 727	3 581	3 346	381	11,4% ↑	146	4,1% ↑
Exincourt	3 222	3 172	3 230	-8	-0,2% →	50	1,6% →
Fesch-le-Châtel	2 189	2 261	2 235	-46	-2,1% ↓	-72	-3,2% ↓
Feule	180	185	172	8	4,7% ↑	-5	-2,7% ↓
Glavay	340	360	319	21	6,6% ↑	-20	-5,6% ↓
Goux-lès-Dambelin	285	269	264	21	8,0% ↑	16	5,9% ↑
Grand-Charmont	5 699	5 319	4 850	849	17,5% ↑	380	7,1% ↑
Hérimoncourt	3 632	3 659	3 863	-231	-6,0% ↓	-27	-0,7% →
Issans	238	260	250	-12	-4,8% ↓	-22	-8,5% ↓
Longeville-sur-Doubs	682	662	631	51	8,1% ↑	20	3,0% ↑
Lougres	765	785	747	18	2,4% ↑	-20	-2,5% ↓
Mandeure	4 819	4 878	5 022	-203	-4,0% ↓	-59	-1,2% →
Mathay	2 158	2 158	2 137	21	1,0% →	0	0,0% →
Meslières	361	362	352	9	2,6% ↑	-1	-0,3% →
Montbéliard	25 395	26 084	26 392	-997	-3,8% ↓	-689	-2,6% ↓
Montenois	1 501	1 523	1 520	-19	-1,3% →	-22	-1,4% →
Neuchâtel-Urtière	195	167	151	44	29,1% ↑	28	16,8% ↑
Noirefontaine	359	375	360	-1	-0,3% →	-16	-4,3% ↓
Nommay	1 638	1 685	1 580	58	3,7% ↑	-47	-2,8% ↓
Pierrefontaine-lès-Blamont	468	405	388	80	20,6% ↑	63	15,6% ↑
Pont-de-Roide-Vermondans	4 185	4 309	4 619	-434	-9,4% ↓	-124	-2,9% ↓
Présentevillers	455	457	476	-21	-4,4% ↓	-2	-0,4% →
Raynans	337	308	310	27	8,7% ↑	29	9,4% ↑
Rémondans-Vaivre	234	231	217	17	7,8% ↑	3	1,3% →
Roches-lès-Blamont	632	630	646	-14	-2,2% ↓	2	0,3% →
Saint-Julien-lès-Montbéliard	165	170	173	-8	-4,6% ↓	-5	-2,9% ↓
Sainte-Marie	685	736	721	-36	-5,0% ↓	-51	-6,9% ↓
Saint-Maurice-Colombier	907	897	867	40	4,6% ↑	10	1,1% →
Sainte-Suzanne	1 510	1 527	1 434	76	5,3% ↑	-17	-1,1% →
Seloncourt	5 775	5 938	5 922	-147	-2,5% ↓	-163	-2,7% ↓
Semondans	302	306	311	-9	-2,9% ↓	-4	-1,3% →
Sochaux	3 949	4 002	4 272	-323	-7,6% ↓	-53	-1,3% →
Solemont	150	154	145	5	3,4% ↑	-4	-2,6% ↓
Taillecourt	1 104	1 044	1 042	62	6,0% ↑	60	5,7% ↑
Thulay	218	226	208	10	4,8% ↑	-8	-3,5% ↓
Valentigney	10 714	10 513	11 484	-770	-6,7% ↓	201	1,9% →
Vandoncourt	830	841	817	13	1,6% →	-11	-1,3% →
Vieux-Charmont	2 744	2 605	2 487	257	10,3% ↑	139	5,3% ↑
Villars-lès-Blamont	441	441	441	0	0,0% →	0	0,0% →
Villars-sous-Dampjoux	356	396	389	-33	-8,5% ↓	-40	-10,1% ↓
Villars-sous-Écot	352	368	384	-32	-8,3% ↓	-16	-4,3% ↓
Voujeaucourt	3 175	3 418	3 396	-221	-6,5% ↓	-243	-7,1% ↓
TOTAL PMA 72 communes	139 776	142 015	142 283	-2 507	-1,8% →	-2 239	-1,6% →

Comment sont calculés les résultats du recensement ?

Le recensement repose sur une collecte d'information annuelle, concernant successivement tous les territoires communaux au cours d'une période de cinq ans.

Les cinq premières enquêtes de recensement ont été réalisées de 2005 à 2009, produisant les résultats du recensement, millésimé 2007, date du milieu de la période. Depuis, chaque année, des résultats de recensement sont produits à partir des cinq enquêtes annuelles les plus récentes.

Étant donné qu'il faut 5 années pour couvrir toutes les communes, les résultats sont comparables uniquement avec une échelle de 5 ans. Il est donc possible de comparer les résultats 2017 avec ceux de 2007 et 2012.



Retrouvez les chiffres de l'ADU sur
www.adu-montbeliard.fr

Président de l'agence : Philippe Gautier
 Directeur de publication : Charles Bergounioux
 Réalisation : Sophie Mollard, Marie Vuillemy
 Crédits photos : ADU
 Code ISSN : 1766-60-58 Etudes de l'ADU

Agence de Développement et
 d'Urbanisme du Pays de Montbéliard
 8, avenue des Alliés - BP98407
 25 208 Montbéliard Cedex
www.adu-montbeliard.fr

