

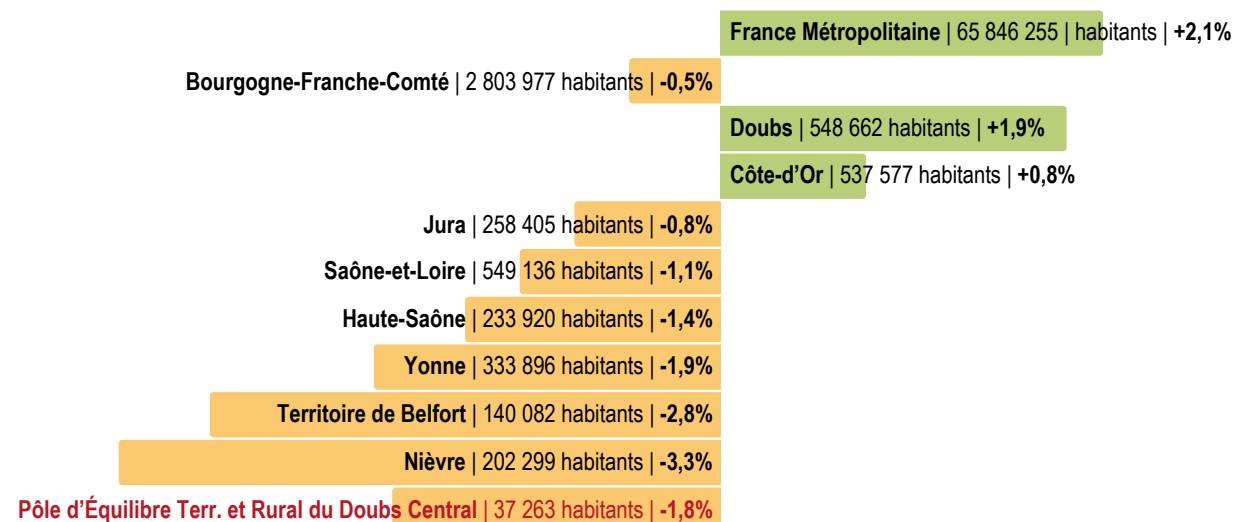
POPULATION LÉGALE AU 1^{ER} JANVIER 2025 EN QUELQUES CHIFFRES

Territoire du Pôle d'Équilibre Territorial et Rural du Doubs Central

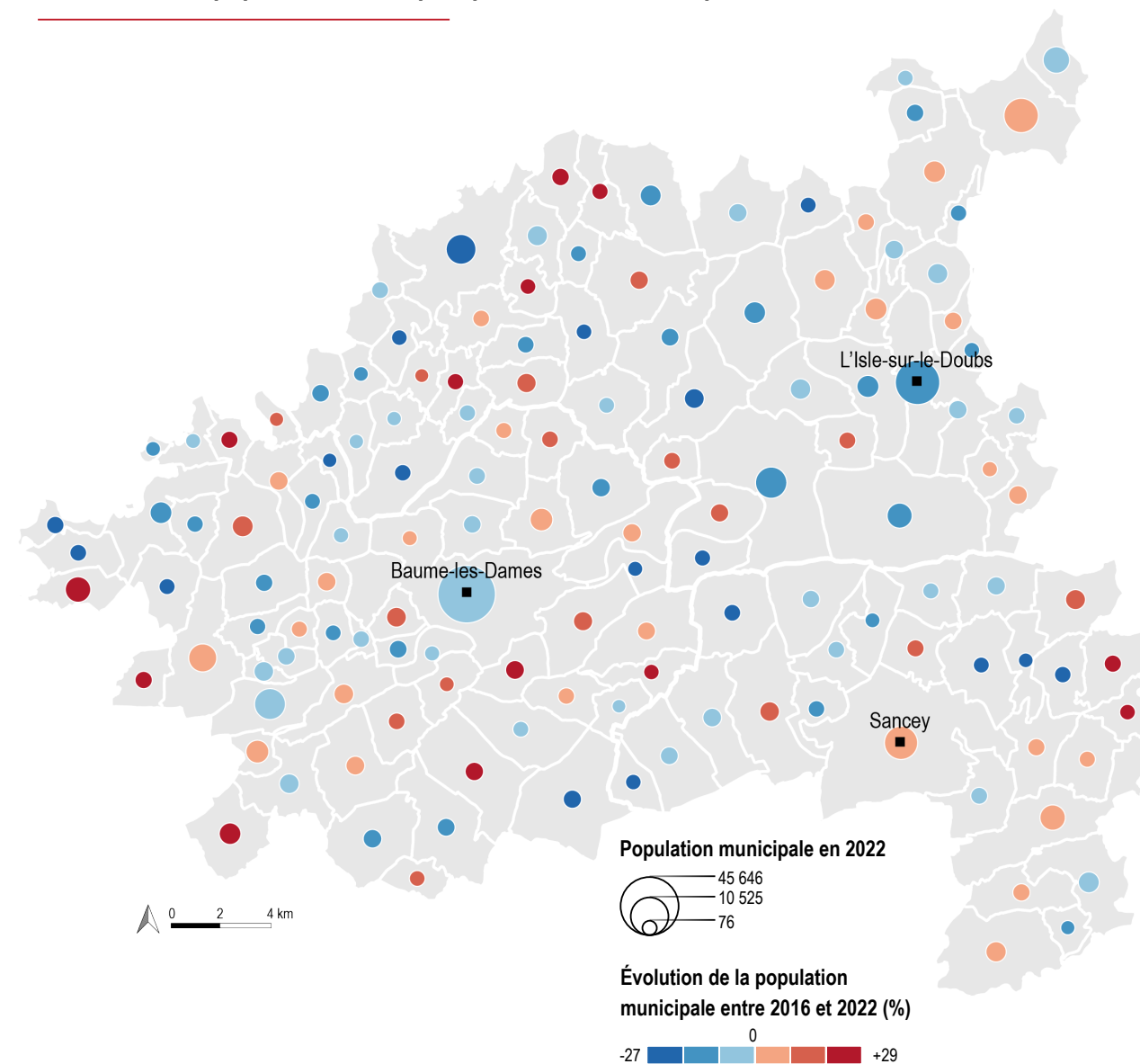
Collection chiffres - n°13



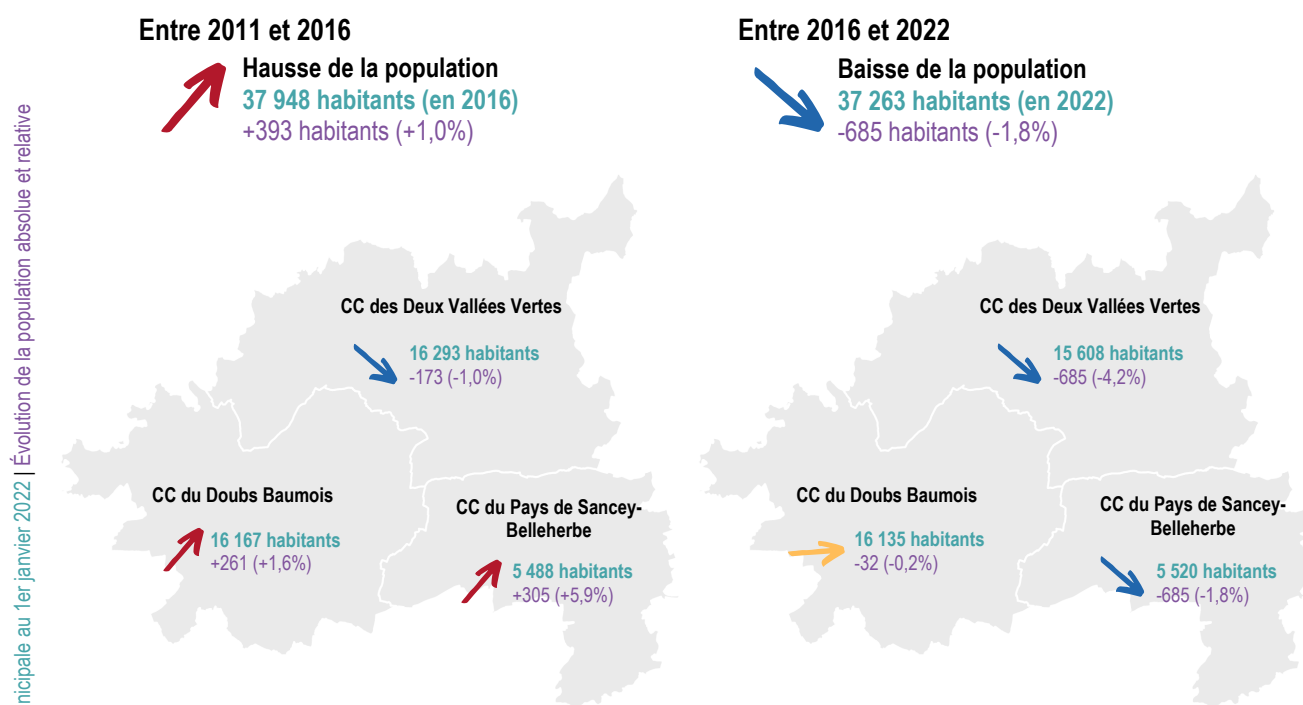
Évolution de la population par territoire entre 2016 et 2022



Évolution de la population municipale par commune sur la période 2016 à 2022



Évolution de la population municipale par EPCI entre 2011-2016 et 2016-2022



La population du Pôle d'Équilibre Territorial et Rural du Doubs Central est marquée par une augmentation sur la période 2011-2016, suivie d'une diminution sur la période 2016-2022. Cette inversion des tendances est due en partie à la Communauté de Communes du Doubs Baumois et à la Communauté de Communes du Pays de Sancey-Belleherbe qui, toutes deux, ont vu leur population diminuer entre 2016 et 2022, alors qu'elles gagnaient des habitants auparavant. De plus, la Communauté de Communes des Deux Vallées Vertes a vu sa perte de population s'accroître sur la dernière période étudiée.

2 communes présentent un taux d'évolution inférieur à -20% : Passavant et Battenans-les-Mines.
À l'inverse, 2 autres communes affichent des taux d'évolution supérieurs à +20% : Flagey-Rigney et Huanne-Montmartin.

Population municipale au 1er janvier 2022 | Évolution de la population absolue et relative



Suite

Évolution de la population municipale pour chaque commune du Pôle d'Équilibre Territorial et Rural du Doubs Central sur les périodes 2011-2022 et 2016-2022

Pôle d'Équilibre Territorial et Rural du Doubs Central	Population			Variation 2011-2022		Variation 2016-2022		Pôle d'Équilibre Territorial et Rural du Doubs Central	Population			Variation 2011-2022		Variation 2016-2022	
	2011	2016	2022	Absolute	Relative (%)	Absolute	Relative (%)		2011	2016	2022	Absolute	Relative (%)	Absolute	Relative (%)
Abbenans	351	352	321	-30	↓ -9	-31	↓ -9	Luxioi	161	161	156	-5	↓ -3	-5	↓ -3
Accolans	100	99	88	-12	↓ -12	-11	↓ -11	Manonans	321	312	318	-3	↓ -1	+6	↑ +2
Adm-les-Passavant	101	91	88	-13	↓ -13	-3	↓ -3	Marvelse	153	164	150	-3	↓ -2	-14	↓ -9
Aisey	162	175	165	+3	↑ +2	-10	↓ -6	Mediere	315	291	282	-33	↓ -10	-9	↓ -3
Arteuil	649	666	600	-49	↓ -8	-66	↓ -10	Messardans	209	219	234	+25	↑ +12	+15	↑ +7
Appenans	427	377	385	-42	↓ -10	+8	↑ +2	Morey	487	563	629	+142	↑ +29	+66	↑ +12
Arcey	1417	1438	1491	+74	↑ +5	+53	↑ +4	Mondon	85	95	79	-6	↓ -7	-16	↓ -17
Autechaux	397	416	431	+34	↑ +9	+15	↑ +4	Montagny-Servigny	122	129	123	+1	↑ +1	-6	↓ -5
Avilly	176	166	153	-23	↓ -13	-13	↓ -8	Montivernage	26	29	28	+2	↑ +8	-1	↓ -3
Battenans-les-Mines	59	57	42	-17	↓ -29	-15	↓ -26	Montussaint	71	59	54	-17	↓ -24	-5	↓ -8
Baume-les-Dames	5290	5149	5064	-226	↓ -4	-85	↓ -2	Nans	90	102	92	+2	↑ +2	-10	↓ -10
Belleherbe	589	607	626	+37	↑ +6	+19	↑ +3	Ollans	41	38	40	-1	↓ -2	+2	↑ +5
Belvoir	95	108	90	-5	↓ -5	-18	↓ -17	Ornans	378	356	366	-12	↓ -3	+10	↑ +3
Blarians	55	59	55	0	↑ 0	-4	↓ -7	Osse	68	64	58	-10	↓ -15	-6	↓ -9
Blussangeaux	78	84	78	0	↑ 0	-6	↓ -7	Ougney-Douvot	331	326	364	+33	↑ +10	+38	↑ +12
Blussans	189	195	188	-1	↓ -1	-7	↓ -4	Passavant	204	249	253	+49	↑ +24	+4	↑ +2
Bournois	188	191	189	+1	↑ +1	-2	↓ -1	Peseux	240	230	182	-58	↓ -24	-48	↓ -21
Branne	177	172	181	+4	↑ +2	+9	↑ +5	Pompiere-sur-Doubs	99	120	136	+37	↑ +37	+16	↑ +13
Breconchaux	91	96	87	-4	↓ -4	-9	↓ -9	Pont-les-Moulins	307	307	298	-9	↓ -3	-9	↓ -3
Bretigney-Notre-Dame	63	71	70	+7	↑ +11	-1	↓ -1	Pouligney-Lusans	176	187	207	+31	↑ +18	+20	↑ +11
Bretonvillers	110	111	119	+9	↑ +8	+8	↑ +7	Randevillers	788	848	850	+62	↑ +8	+2	↑ +0
Bretonvillers	233	276	285	+52	↑ +22	+9	↑ +3	Rang	177	159	160	-17	↓ -10	-24	↓ -7
Cendrey	186	191	200	+14	↑ +8	+9	↑ +5	Rigney	428	398	374	-54	↓ -13	-24	↓ -6
Charnesey	120	134	139	+19	↑ +16	+5	↑ +4	Rignosot	119	117	109	-10	↓ -8	-8	↓ -7
Charnpive	266	253	250	-16	↓ -6	-3	↓ -1	Rillans	85	93	96	+11	↑ +13	+3	↑ +3
Charmolle	311	332	319	+8	↑ +3	-13	↓ -4	Roche-les-Clenval	108	120	98	-10	↓ -9	-22	↓ -18
Châtillon-Guyotte	129	127	141	+12	↑ +9	+14	↑ +11	Rognon	47	49	47	0	↑ 0	-2	↓ -4
Chazot	126	118	117	-9	↓ -7	-1	↓ -1	Romain	108	130	119	+11	↑ +10	-11	↓ -8
Pays-de-Clenval	1319	1231	1161	-158	↓ -12	-70	↓ -6	Rosieres-sur-Barbeche	97	124	110	+13	↑ +13	-14	↓ -11
Corcelle-Miseslot	109	108	94	-15	↓ -14	-14	↓ -13	Rougemont	1234	1168	1012	-222	↓ -18	-156	↓ -13
Cotebrune	71	77	82	+11	↑ +15	+5	↑ +6	Rougemontot	88	94	89	+1	↑ +1	-5	↓ -5
Crosey-le-Grand	177	152	148	-29	↓ -16	-4	↓ -3	Roullans	1123	1123	1122	-1	↑ -0	-1	↑ -0
Crosey-le-Petit	118	141	121	+3	↑ +3	-20	↓ -14	Saint-Georges-Armont	120	119	125	+5	↑ +4	+6	↑ +5
Cubrial	137	131	148	+11	↑ +8	+17	↑ +13	Saint-Hilaire	163	162	155	-8	↓ -5	-7	↓ -4
Cubry	81	87	102	+21	↑ +26	+15	↑ +17	Sancey	179	171	189	+10	↑ +6	+18	↑ +11
Cusance	82	69	76	-6	↓ -7	+7	↑ +10	Sechin	1282	1322	1364	+82	↑ +6	+42	↑ +3
Cuse-et-Adrisans	278	283	280	+2	↑ +1	-3	↓ -1	Sechin	133	118	115	-18	↓ -14	-3	↓ -3
Darmartin-les-Templiers	204	206	207	+3	↑ +1	+1	↑ +0	Servin	188	201	200	+12	↑ +6	-1	↑ -0
Desandans	716	740	717	+1	↑ +0	-23	↓ -3	Silly-Biefond	69	53	57	-12	↓ -17	+4	↑ +8
L'Écouvoite	106	93	97	-9	↓ -8	+4	↑ +4	Sourans	133	119	116	-17	↓ -13	-3	↓ -3
Esnaus	38	66	65	+27	↑ +71	-1	↓ -2	Soye	370	385	364	-6	↓ -2	-21	↓ -5
Etrappe	196	213	204	+8	↑ +4	-9	↓ -4	Surmont	130	124	123	-7	↓ -5	-1	↓ -1
Fainbe	108	110	100	-8	↓ -7	-10	↓ -9	Tallans	46	49	47	+1	↑ +2	-2	↓ -4
Flagey-Rigney	82	110	133	+51	↑ +62	+23	↑ +21	Thurey-le-Mont	109	129	116	+7	↑ +6	-13	↓ -10
Fontaine-les-Clenval	253	292	259	+6	↑ +2	-33	↓ -11	La Tour-de-Scay	231	296	323	+92	↑ +40	+27	↑ +9
Fontenelle-Monthy	103	93	81	-22	↓ -21	-12	↓ -13	Tournans	120	132	112	-8	↓ -7	-20	↓ -15
Fontenotte	57	62	63	+6	↑ +11	+1	↑ +2	Trouvans	89	104	103	+14	↑ +16	-1	↓ -1
Fourbanne	175	173	161	-14	↓ -8	-12	↓ -7	Uzelle	159	171	187	+28	↑ +18	+16	↑ +9
Froidévaux	61	72	80	+19	↑ +31	+8	↑ +11	Val-de-Roullans	157	192	197	+40	↑ +25	+5	↑ +3
Gemonval	78	84	82	+4	↑ +5	-2	↓ -2	Valeroy	144	163	144	0	↑ 0	-19	↓ -12
Geney	149	120	125	-24	↓ -16	+5	↑ +4	Valonne	234	248	265	+31	↑ +13	+17	↑ +7
Gemondans	62	59	59	-3	↓ -5	0	↑ 0	Vaudrivillers	81	90	78	-3	↓ -4	-12	↓ -13
Giamondans	189	214	196	+7	↑ +4	-18	↓ -8	Vellerot-les-Belvoir	115	98	95	-20	↓ -17	-3	↓ -3
Gondanans-Monthy	171	175	163	-8	↓ -5	-12	↓ -7	Vellavans	189	226	247	+58	↑ +31	+21	↑ +9
Gondanans-les-Moulins	74	75	83	+9	↑ +12	+8	↑ +7	Vernans	199	261	249	+50	↑ +25	-12	↓ -5
Gonhelans	112	114	118	+6	↑ +5	+4	↑ +4	Vergranne	107	109	117	+10	↑ +9	+8	↑ +7
La Grange	92	93	97	+5	↑ +5	+4	↑ +4	Verme	128	129	124	-4	↓ -3	-5	↓ -4
Grosbois	230	235	257	+27	↑ +12	+22	↑ +9	Vernois-les-Belvoir	62	60	51	-11	↓ -18	-9	↓ -15
Guillon-les-Bains	107	104	109	+2	↑ +2	+5	↑ +5	Vethorey	120	93	91	-29	↓ -24	-2	↓ -2
L'Hopital-Saint-Lieffroy	96	113	122	+26	↑ +27	+9	↑ +8	Villers-Grot	153	153	144	-9	↓ -6	-9	↓ -6
Huanne-Montmarin	84	82	105	+21	↑ +25	+23	↑ +28	Villiers-Saint-Martin	221	216	227	+6	↑ +3	+11	↑ +5
Hyernondans	200	198	203	+3	↑ +2	+5	↑ +3	Voillans	208	208	195	-13	↓ -6	-13	↓ -6
Hyevre-Magny	77	73	63	-14	↓ -18	-10	↓ -14	Vyl-les-Belvoir	182	187	183	+1	↑ +1	-4	↓ -2
Hyevre-Paroisse	189	188	192	+3	↑ +2	+4	↑ +2								
L'Isle-sur-le-Doubs	3145	3061	2812	-333	↓ -11	-249	↓ -8								
Laissey	464	440	442	-22	↓ -5	+2	↑ +0								
Lanans	133	167	162	+29	↑ +22	-5	↓ -3								
Lanthenans	64	67	70	+6	↑ +9	+3	↑ +4								
Lomont-sur-Creie	164	167	171	+7	↑ +4	+4	↑ +4								
Longeville-les-Russey	46	44	40	-6	↓ -13	-4	↓ -9								

Zoom sur la période récente (2016-2022)



55 communes
sont en croissance
démographiques



6 communes
sont stables



78 communes
sont en décroissance
démographique